

Dane aktualne na dzień: 07-04-2026 12:37

Link do produktu: <https://sklep.akcesoria-cnc.pl/stol-modul-liniowy-zax2005-150-250-skok-250mm-p-344.html>



Stół moduł liniowy ZAX2005-150-250 skok 250mm

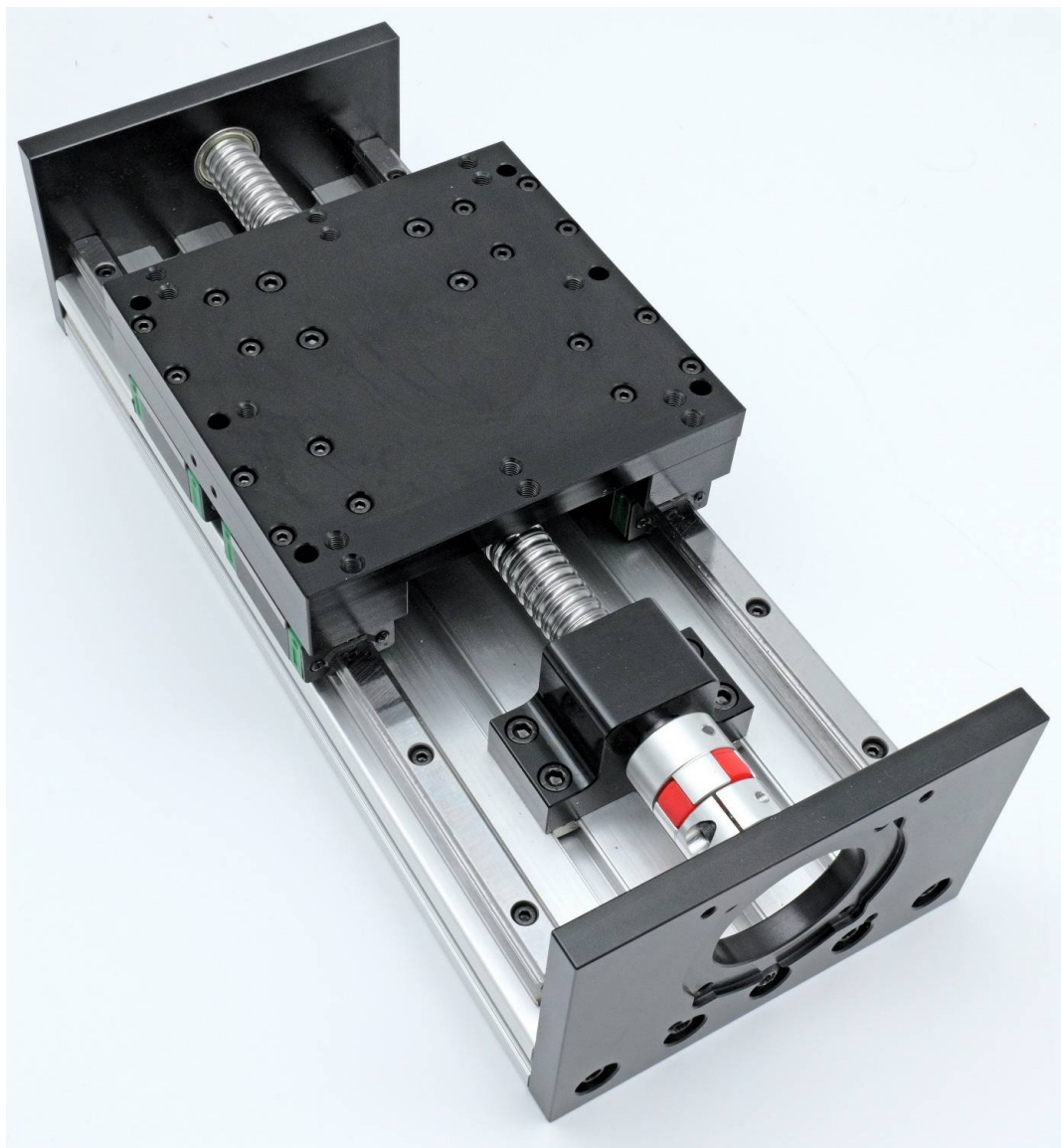
Cena brutto	1 149,00 zł
Cena netto	934,15 zł
Dostępność	Dostępny
Czas wysyłki	24 godziny
Kod producenta	ZAX2005-150-250

Opis produktu

Stół liniowy ZAX2005-150-250

Jest to najmocniejsza wersja stołu liniowego.

-Zbudowany z dwóch szyn liniowych 20mm



oraz dwóch wózków na szynę, osadzonych na wytrzymałym profilu ze stopu aluminium.

-Elementem napędowym jest śruba kulowa 2005 o średnicy 20mm i skoku 5mm.

Konstrukcja ta może być obciążona ciężarem 300kg w poziomie, oraz 100kg w pionie.

Parametry

• Flansza	nema24 nema34
• Skok śruby kulowej	5mm
• Maksymalna prędkość posuwu	0-250mm/s
• Maksymalna długość posuwu	250mm
• Szerokość szyny	15mm
• Średnica śruby kulowej	20mm
• Obciążenie poziome max.	300mm
• Obciążenie pionowe max.	100kg
• Dokładność pozycjonowania	+/- 0,03mm
• Długość modułu	425mm
• Szerokość modułu	150mm

Z modułem mogą współpracować silniki krokowe, serwo-krokowe oraz napędy serwo nema24 i nema34, z

wałem fi 14mm, (lub 8mm po wymianie sprzęgła).

•