

Link do produktu: <https://sklep.akcesoria-cnc.pl/stol-modul-liniowy-zax2005-150-1000-skok-1000mm-p-325.html>



Stół moduł liniowy ZAX2005-150-1000 skok 1000mm

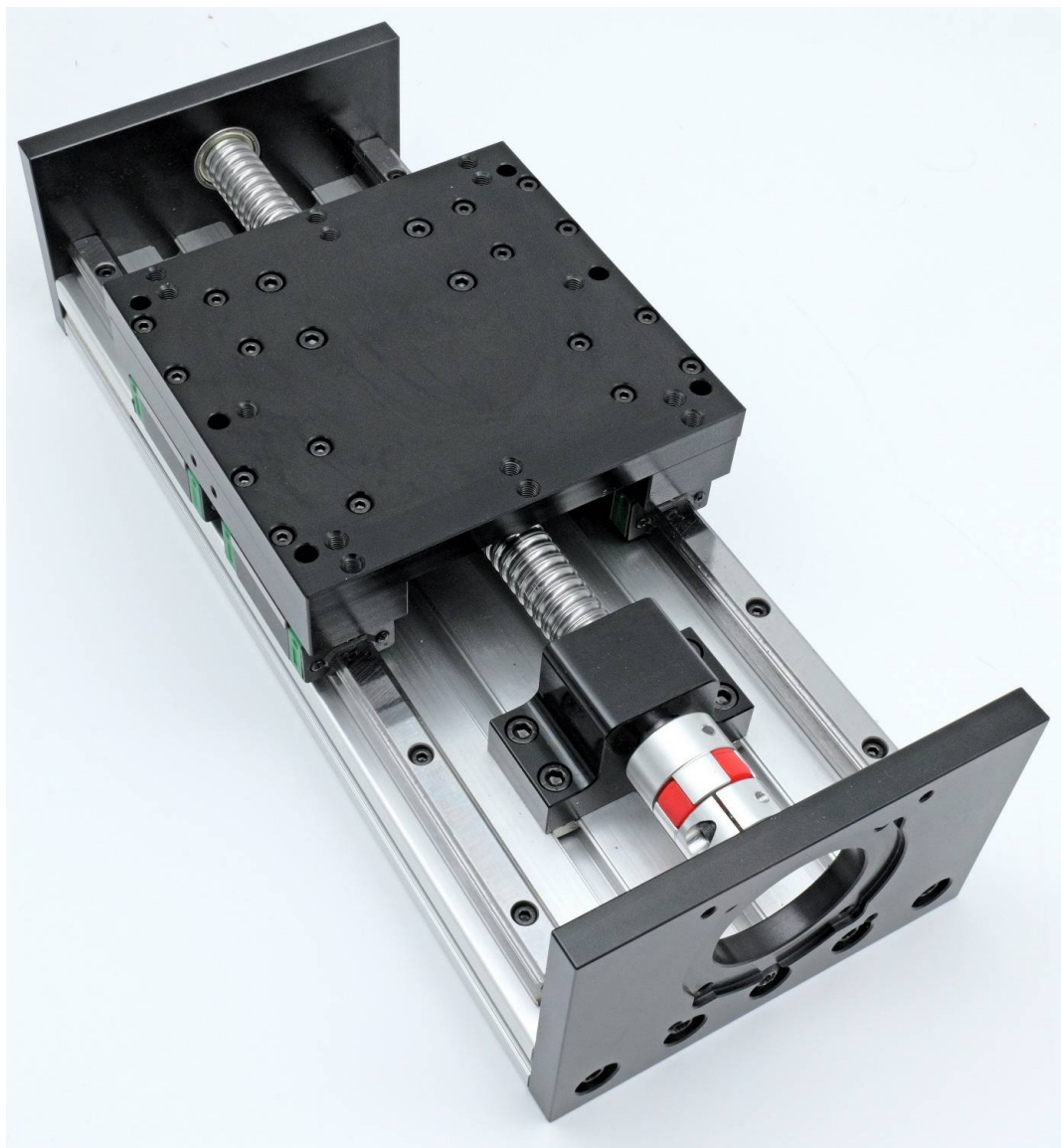
Cena brutto	1 745,00 zł
Cena netto	1 418,70 zł
Dostępność	Dostępny
Czas wysyłki	14 dni
Kod producenta	ZAX2005-150

Opis produktu

Stół liniowy ZAX2005-150-1000

Jest to najmocniejsza wersja stołu liniowego.

-Zbudowany z dwóch szyn liniowych 20mm



oraz dwóch wózków na szynę, osadzonych na wytrzymałym profilu ze stopu aluminium.

-Elementem napędowym jest śruba kulowa 2005 o średnicy 20mm i skoku 5mm.

Konstrukcja ta może być obciążona ciężarem 300kg w poziomie, oraz 100kg w pionie.

Parametry

- waga 16kg
- długość modułu 1175mm
- długość robocza 1000mm
- mocowanie do silników nema24, nema34
- skok śruby kulowej 5mm
- maks. prędkość posuwu 0-250mm/s
- szerokość szyny - 20mm
- średnica śruby kulowej - 20mm
- maksymalne obciążenie pionowe 100kg
- maksymalne obciążenie poziome 300kg
- dokładność pozycjonowania +/- 0,03mm

Z modułem mogą współpracować silniki bldc, krokowe, serwo-krokowe oraz napędy serwo nema24 i nema34, z wałem fi 14mm, (lub 8mm po wymianie sprzęgła).