

Dane aktualne na dzień: 07-04-2026 12:41

Link do produktu: <https://sklep.akcesoria-cnc.pl/stol-modul-liniowy-z-oslona-mkfp150-200-skok-200mm-p-422.html>



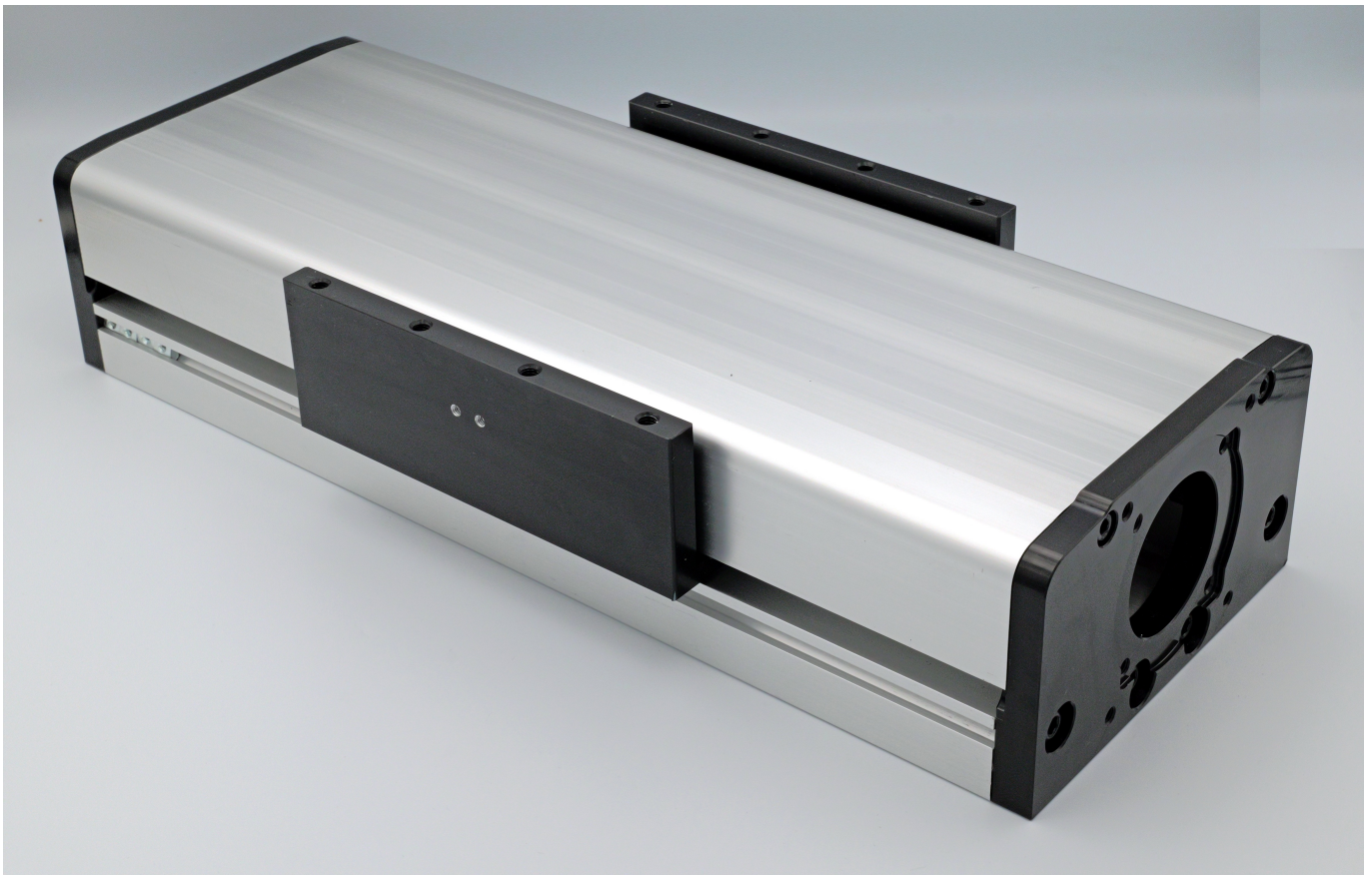
Stół moduł liniowy z osłoną MKFP150-200 skok 200mm

Cena brutto	1 595,00 zł
Cena netto	1 296,75 zł
Dostępność	Dostępny
Czas wysyłki	24 godziny
Kod producenta	MKFP150-200

Opis produktu

NOWOŚĆ

Stół liniowy MKFP150-200 o skoku roboczym 200mm z pełną osłoną



Zbudowany w oparciu o dwie szyny 20mm
i cztery wózki po dwa na szynę.

Elementem napędowym jest śruba kulowa 2005
o średnicy 20mm i skoku 5mm.

Podzespoły zamontowane na sztywnym profilu ze stopu aluminium.

Konstrukcja ta może być obciążona ciężarem 200kg
w poziomie, oraz 150kg w pionie.

Parametry

- Mocowanie do silnika nema24 nema34
- Skok śruby kulowej 5mm
- Maksymalna prędkość posuwu 0-250mm/s
- Maksymalna długość posuwu 200mm
- Szerokość szyny 20mm
- Średnica śruby kulowej 20mm
- Obciążenie referencyjne poziome 200 kg
- Obciążenie referencyjne pionowe 150 kg
- Dokładność pozycjonowania +/- 0,03mm
- Długość modułu 375mm
- Szerokość modułu 150mm

Z modułem mogą współpracować wszystkie silniki NEMA34,
oraz NEMA24 z rozstawem otworów mocujących 50mm i wałem 14mm.

Wymiary

