

Link do produktu: <https://sklep.akcesoria-cnc.pl/sterownik-blcdc-se-200-18-50vdc-300w-8a-p-40.html>



Sterownik BLDC SE-200 18-50VDC 300W 8A

Cena brutto	299,00 zł
-------------	------------------

Cena netto	243,09 zł
------------	------------------

Dostępność	Dostępny
------------	-----------------

Czas wysyłki	24 godziny
--------------	-------------------

Kod producenta	SE-200
----------------	---------------

Kod producenta	SE-200
----------------	---------------

Waga produktu z opakowaniem jednostkowym	1 kg
--	-------------

Opis produktu

Panelowy

Sterownik driver SE-200 do silników bez-szczotkowych BLDC

Zastosowanie

Z powodu prostoty podłączenia i sterowania prędkością na kilka sposobów wysokiego momentu przy niskich obrotach , kompatybilnością z wieloma PLC sterownik świetnie nadaje się do zastosowania w różnych aplikacjach w:

- przemyśle
- gastronomi
- etykietarkach
- taśmociągach

i wielu innych.

Najważniejsze parametry:

- napięcie zasilania sterownika 18-50V
- prąd do 7A
- obroty - do 20000rpm
- do silników BLDC o napięciu do 48V
- regulacja prędkości na 5 sposobów
- zmianę kierunku obrotów F/R
- wejście enable - EN
- wejście hamulca - BRK
- wyjście alarm ALM
- wyjście na którym pojawia się sygnał TTL o częstotliwości proporcjonalnej do prędkości obrotowej silnika

zadawanie prędkości na 5 sposobów

-
1. wewnętrznym potencjometrem
 2. zewnętrznym dołączonym potencjometrem
 3. zewnętrznym napięciem z zakresu 0-5V
 4. sygnałem PWM 0-100%
 5. częstotliwością

zabezpieczenia

- nad prądowe
- nadnapięciowe

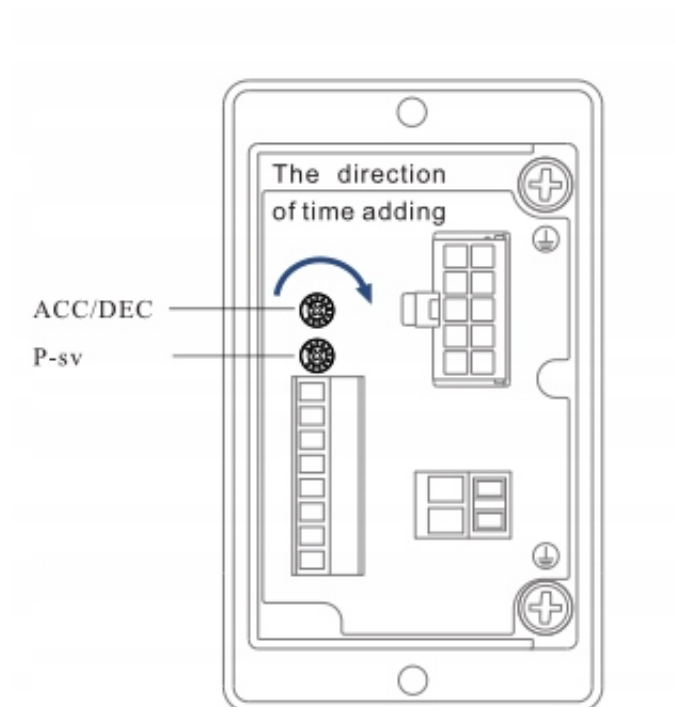
W zestawie

- Sterownik SE-200
- złącze z przewodami do podłączenia silnika (CN1)

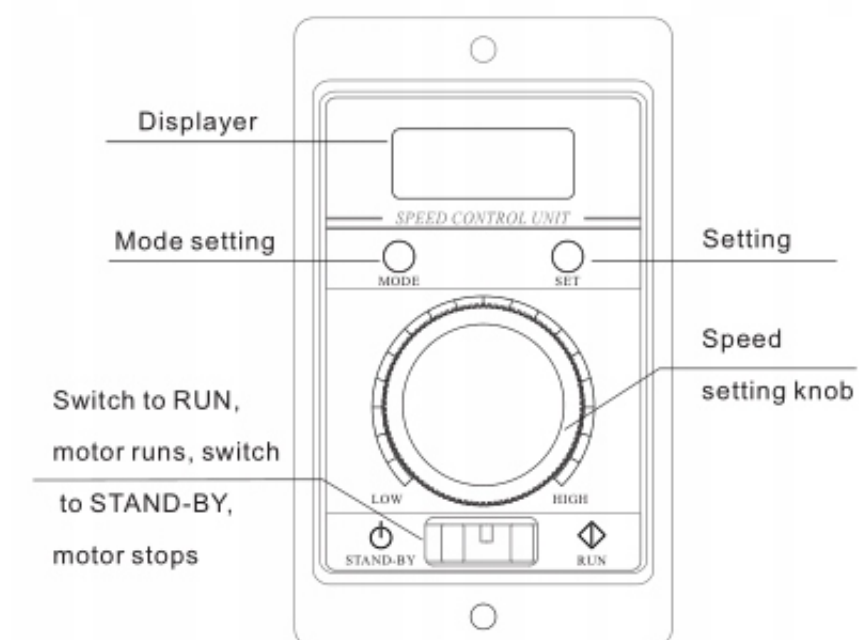




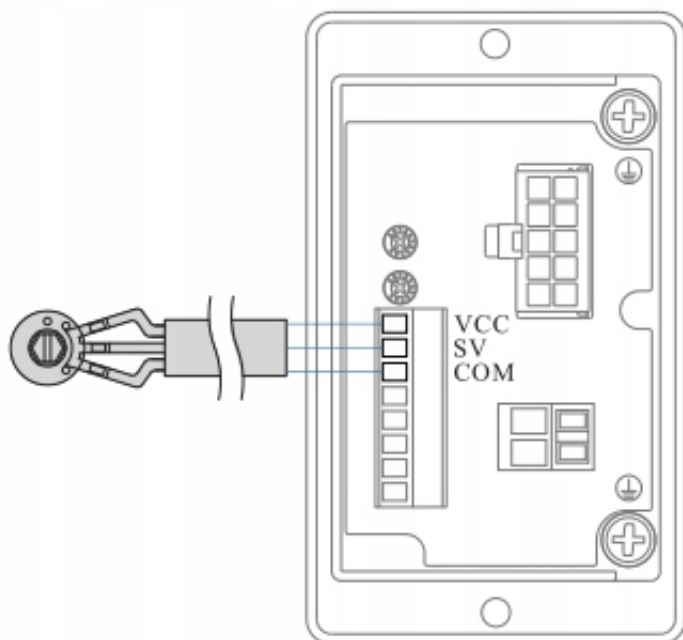
Regulacja ograniczenia prądu, oraz rampy przyspieszenia i hamowania



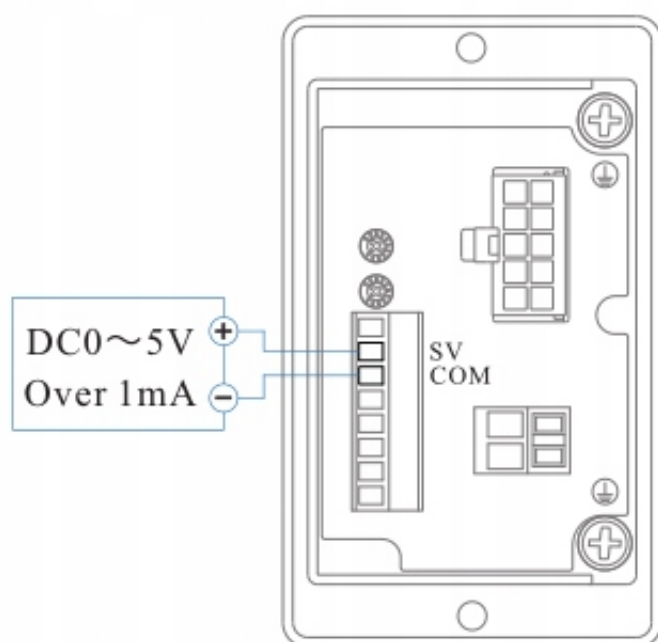
Regulacja prędkości wbudowanym potencjometrem



Regulacja prędkości potencjometrem zewnętrznym

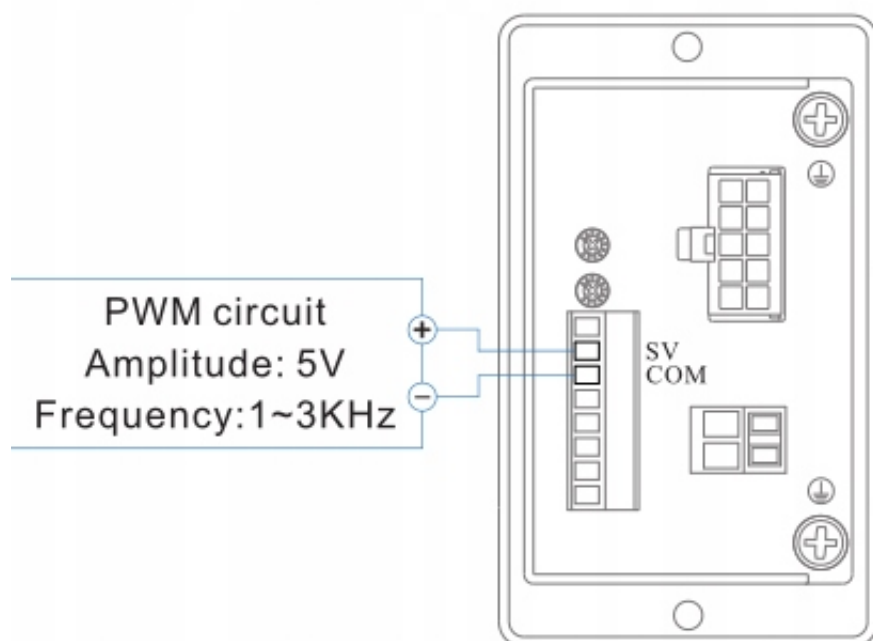


Regulacja prędkości napięciem zewnętrznym 0-5V



Regulacja prędkości sygnałem PWM

1-3kHz



Wymiary sterownika

