

Link do produktu: <https://sklep.akcesoria-cnc.pl/silnik-serwo-krokowy-12st-36nm-5a-kontroler-dl2206h-230v-p-277.html>



Silnik serwo krokowy 1.2st. 36Nm 5A + kontroler DL2206H 230V

Cena brutto	3 399,00 zł
Cena netto	2 763,41 zł
Dostępność	Dostępny
Czas wysyłki	24 godziny
Kod producenta	130HE226F5+DL2206H
Kod producenta	86EBP181ALC-TKA
Marka	inna
Model	86EBP
Rodzaj silnika	elektryczny
Średnica wału	14 mm
Obroty znamionowe pod obciążeniem	1500 RPM

Opis produktu

Silnik serwo-krokowy 130HE226F5 + sterownik DL2206H

Zestaw serwo-krokowy do zastosowań w przemyśle, do napędu dużych, profesjonalnych obrabiarek CNC.

Charakteryzuje się wykonaniem z wysokiej jakości trwałych materiałów nadających się do pracy ciągłej.

Zastosowanie trzech faz o skoku 1,2 stopnia, sprawia że praca silnika jest bardziej gładka i płynna, ze znacznie zredukowanymi rezonansami.

Zasilanie z sieci 230V umożliwia osiągnięcie znacznie wyższych prędkości, bez utraty momentu obrotowego.

1 - Serwo silnika-krokowego NEMA51 z enkoderem o rozdzielczości 1000 impulsów/obrót.

2 - Sterownika serwo-krokowego zasilanym z sieci 230V, z parametrami programowanymi w MENU.

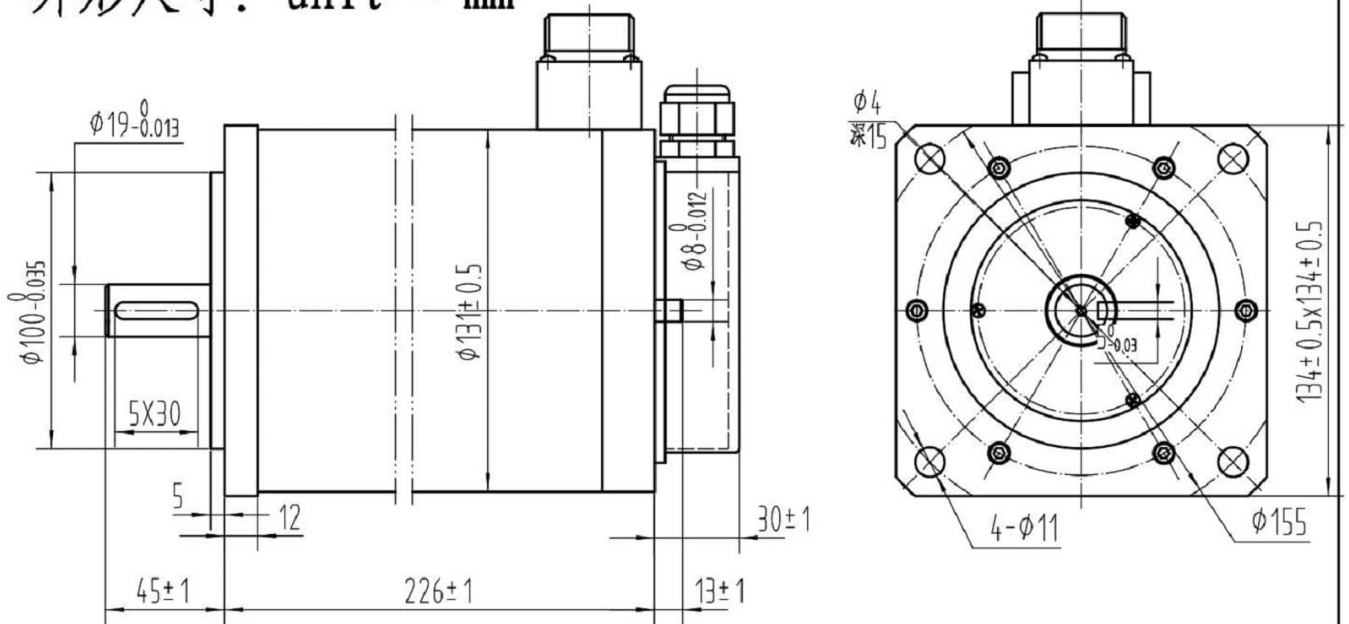
- silnik: **130HE226F5** - 36Nm
- sterownik: DL2206H
- zestaw do profesjonalnych, przemysłowych maszyn sterowanych numerycznie (CNC)
- zastosowanie enkodera (zamknięta pętla) eliminuje problem gubienia kroków
- zasilanie wysokim napięciem bezpośrednio z sieci 230V, umożliwia uzyskanie wyższych obrotów, i wzrost dynamiki silnika
- mocny silnik 36Nm trójfazowy

- kąt kroku 1.2st (300kroków/obrót) - daje bardziej płynny i gładki ruch
, pozwala też uzyskać większą dokładność.
- zasilanie z sieci 230V, eliminuje konieczność stosowania dodatkowego drogiego zasilacza.
- parametry sterownika ustawiamy na panelu za pomocą przycisków i wyświetlacza

parametry silnika

- rozmiar NEMA51 (130x130mm)
- zasilanie 230V
- ilość faz - 3
- krok - 1.2stopnia
- ilość kroków 300
- prąd 5A
- moment obrotowy 36Nm
- enkoder 1000ppr
- waga silnika 19kg
- wał fi 19mm
- długość wału - 40mm
- długość silnika 256mm
- długość przewodów 5m

外形尺寸: unit = mm



Inne silnik serwo-krokowe

