

Link do produktu: <https://sklep.akcesoria-cnc.pl/silnik-bezszczotkowy-blcdc-nema34-200w-325v-3000rpm-0-7nm-p-291.html>



## Silnik Bezszczotkowy BLDC nema34 200W 325V 3000rpm 0,7Nm

Cena brutto	<b>415,00 zł</b>
Cena netto	<b>337,40 zł</b>
Cena poprzednia	<b>419,00 zł</b>
Dostępność	<b>Zapytaj o dostępność</b>
Czas wysyłki	<b>24 godziny</b>
typ silnika	<b>BLDC</b>
Moment obrotowy silnika	<b>0,7Nm</b>
obroty znamionowe	<b>3000</b>
Moc silnika	<b>200W</b>
Rozmiar silnika	<b>nema34</b>

### Opis produktu

#### Silnik bez-szczotkowy BLDC 230V (325V)

**Typ: 86BLF2230-220-U01B**

**Jest to silnik bldc ze standardowym nawojem w którym obroty wynoszą 3000obr/min**

Silniki BLDC czyli bez-szczotkowe, dzięki temu że nie posiadają szczotek i komutatora cechują się wysoką bezawaryjnością i sprawnością, są znacznie bardziej ciche, nie iskrzą na szczotkach dzięki temu można je używać w pobliżu łatwopalnych substancji.

Do sterowania takiego silnika niezbędny jest driver czyli sterownik, lecz dzięki temu mamy możliwość pełnej regulacji obrotów, zmiany kierunku, szybkiego hamowania, czy ograniczenia prądu.

#### Dane techniczne:

- Napięcie zasilania 310V
- Moc silnika 200W
- Moment obrotowy silnika 0,7Nm
- Obroty silnika bez obciążenia 4200rpm
- Obroty silnika pod obciążeniem 3000rpm
- Znamionowy pobór prądu 2A
- Ilość pól - 8
- Ilość faz - 3
- Klasa izolacji B 130st.C
- Klasa szczelności IP54

#### Wymiary:

- Szerokość/wysokość 86x86mm
- Długość 70mm
- Waga 1,6 kg
- Wał fi 14mm
- Długość przewodów 50cm

Do kontroli położenia wykorzystano **trzy czujniki Halla** zasilanie 5V.

Do silnika polecam dedykowany sterownik [BLDH-400](#) lub [SEH-400RB](#) z zamkniętą pętlą sprzężenia zwrotnego.

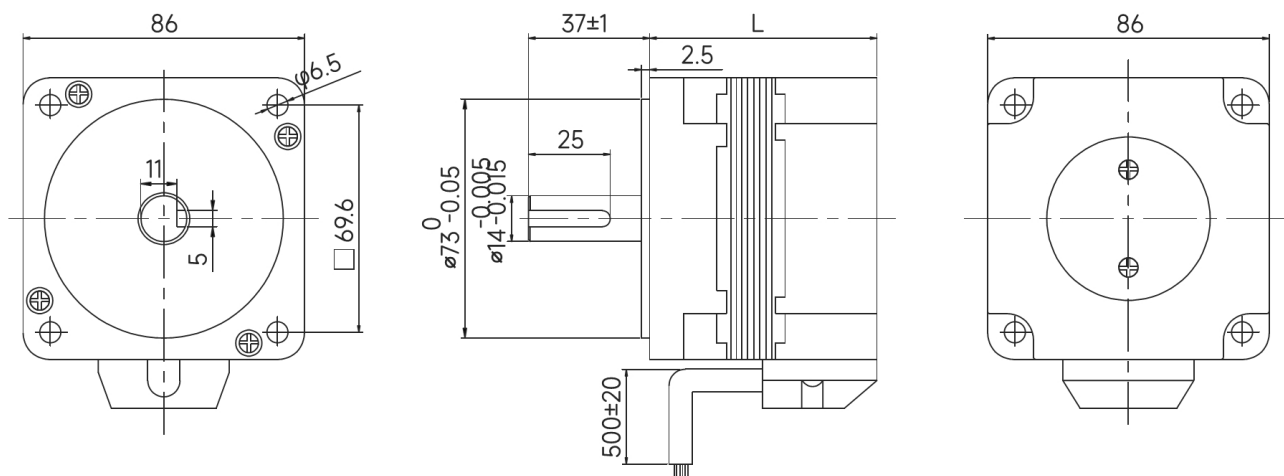
## Dostępne modele rozmiar nema34

### ● Motor Model/Parameters

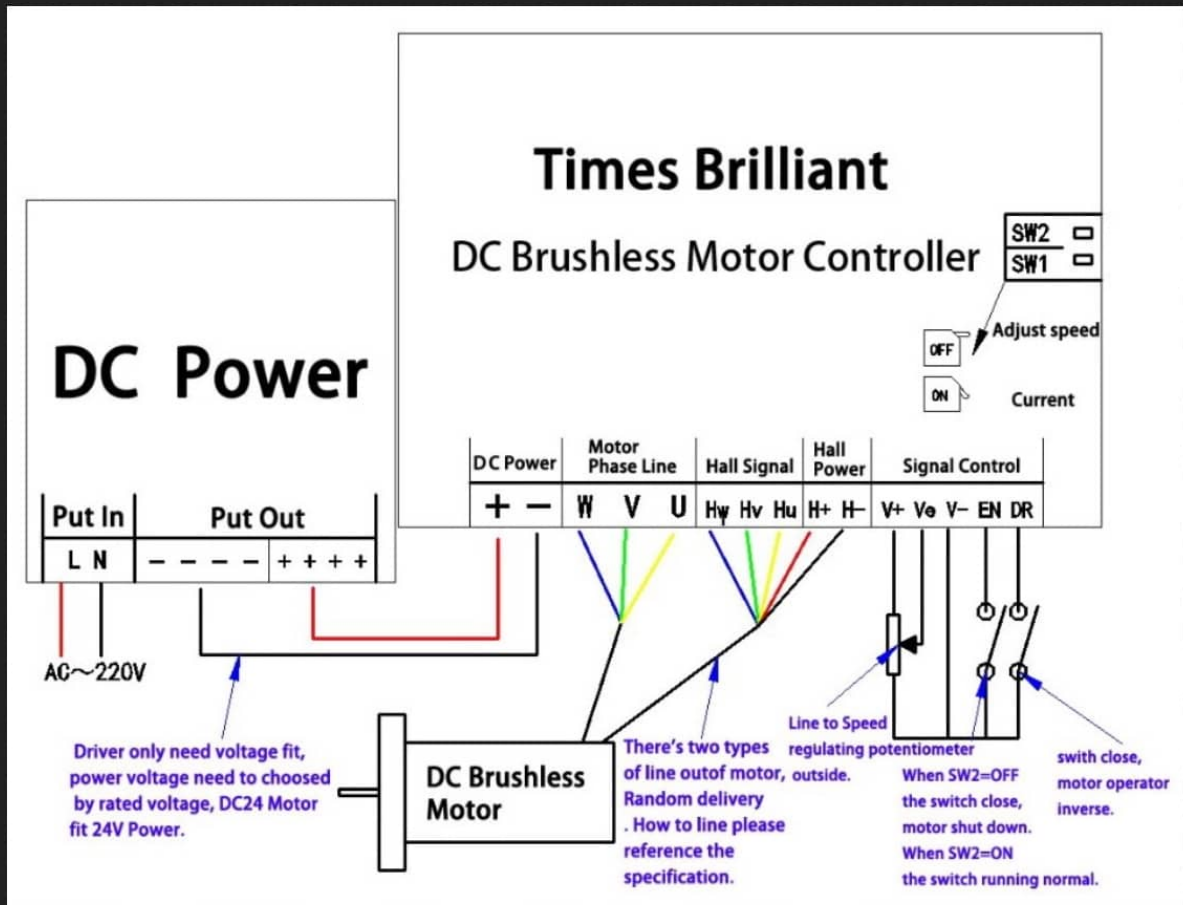
Motor Model	Rated Voltage	Power	Rated Current	Rated Speed	Rated Torque	Motor L(L)	Net Weight	Matched Driver
	V	W	A	RPM	Nm	mm	Kg	
86BLF2230-48-U01B	DC48	200	5.6	3000	0.7	70	1.5	BLR300A/ELD200A
86BLF4030-48-U01A	DC48	400	12.0	3000	1.3	90	2.3	BL750A
86BLF7530-48-U01A	DC48	750	21.0	3000	2.4	130	4.0	BL750A
86BLF2230-220-U01B	AC220	200	2.0	3000	0.7	70	1.5	BHR400A/EHD200A
86BLF4030-220-U01B	AC220	400	3.0	3000	1.3	90	2.3	BHR400A/EHD400A
86BLF7530-220-U01A	AC220	750	6.0	3000	2.4	130	4.0	BHR750A/BHB750RB

## Wymiary silnika

● Dimensions(Unit: mm)



**Podłączenie według kolorów silnika**



Napięcie zasilania silnika: **230V, 325V**