

Link do produktu: <https://sklep.akcesoria-cnc.pl/silnik-bezszczotkowy-blhc-550w-310v-1500rpm-3-5nm-p-289.html>

Silnik Bezszczotkowy BLDC 550W 310V 1500rpm 3,5Nm

Cena brutto	579,00 zł
Cena netto	470,73 zł
Dostępność	Dostępny
Czas wysyłki	24 godziny
Kod producenta	80BL110S50
Moc	0.5 kW
Obroty znamionowe pod obciążeniem	3000 RPM
Średnica wału	14 mm
Rodzaj silnika	elektryczny
Typ silnika	trójfazowy
Model	80BL110S50-430TK9
typ silnika	BLDC
Moment obrotowy silnika	3,5Nm
obroty znamionowe	1500
Moc silnika	550W
Rozmiar silnika	nema33, 80mm

Opis produktu

Silnik bez-szczotkowy BLDC

Typ: 80BL130S55-3115TK9

Jest to silnik blhc w którym obroty nominalnie wynoszą 1500obr/min, a moment obrotowy 3.5Nm

Silniki BLDC czyli bez szczotkowe, dzięki temu że nie posiadają szczotek i komutatora cechują się wysoką bezawaryjnością i sprawnością, są bardziej ciche, nie iskrzą na szczotkach, dzięki temu można je używać w pobliżu łatwopalnych substancji.

Do sterowania takiego silnika niezbędny jest driver czyli sterownik, lecz dzięki temu mamy możliwość pełnej regulacji obrotów, zmiany kierunku, szybkiego hamowania, czy ograniczenia prądu.

Parametry

- Napięcie zasilania 310V
- Moc silnika 550W

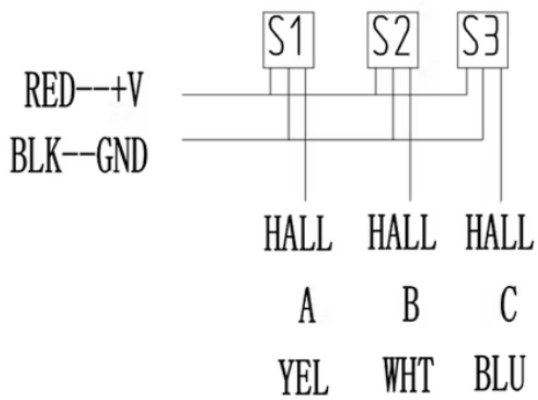
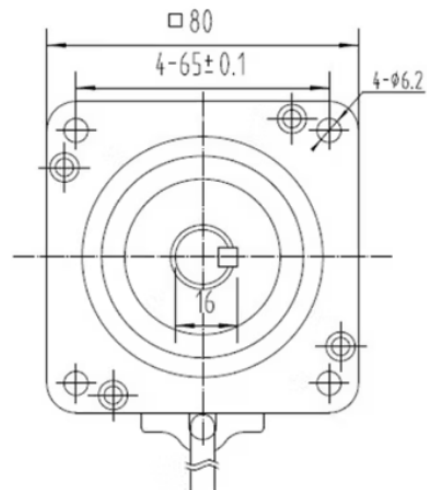
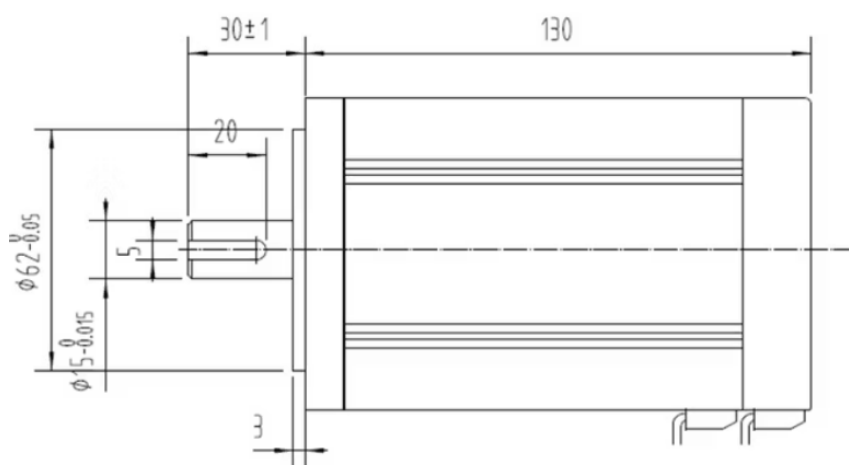
-
- Moment obrotowy silnika 3,5Nm
 - Obroty silnika bez obciążenia 2000rpm
 - Obroty silnika pod obciążeniem 1500rpm
 - Znamionowy pobór prądu 2A
 - **Czas pracy między serwisowej 20000h**

Wymiary

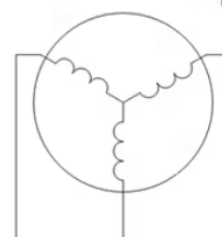
- Szerokość/wysokość 80/80mm
- Długość 130mm
- Waga 2,75 kg
- Wał \varnothing 14mm z wpustem
- Długość przewodów 100cm

Do kontroli położenia wykorzystano **trzy czujniki Halla** zasilanie 5V.

Do silnika polecam dedykowany sterownik **BLD-750** z zamkniętym sprzężeniem zwrotnym.



Hall wire: 五芯屏蔽线 26AWG
filament (500mm)



Motor lead wire : 三芯护套线 18AWG
pachytene (500mm)

Podłączenie silnika



RV: Built-in speed potentiometer

BRK: Rapid brake

EN: Enable pin

F/R: Direction

COM: Common port

SV: External speed control input

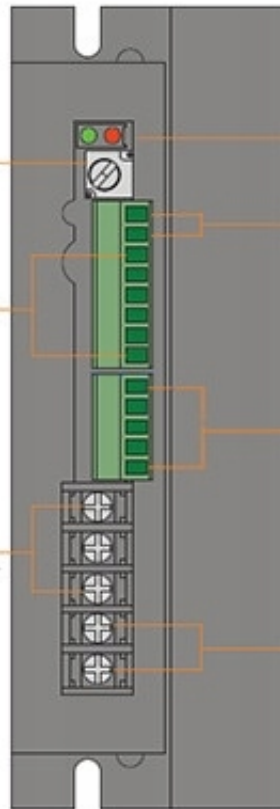
VCC: +5V

U

V

W

Motor
connector



RUN/ALM

ALM

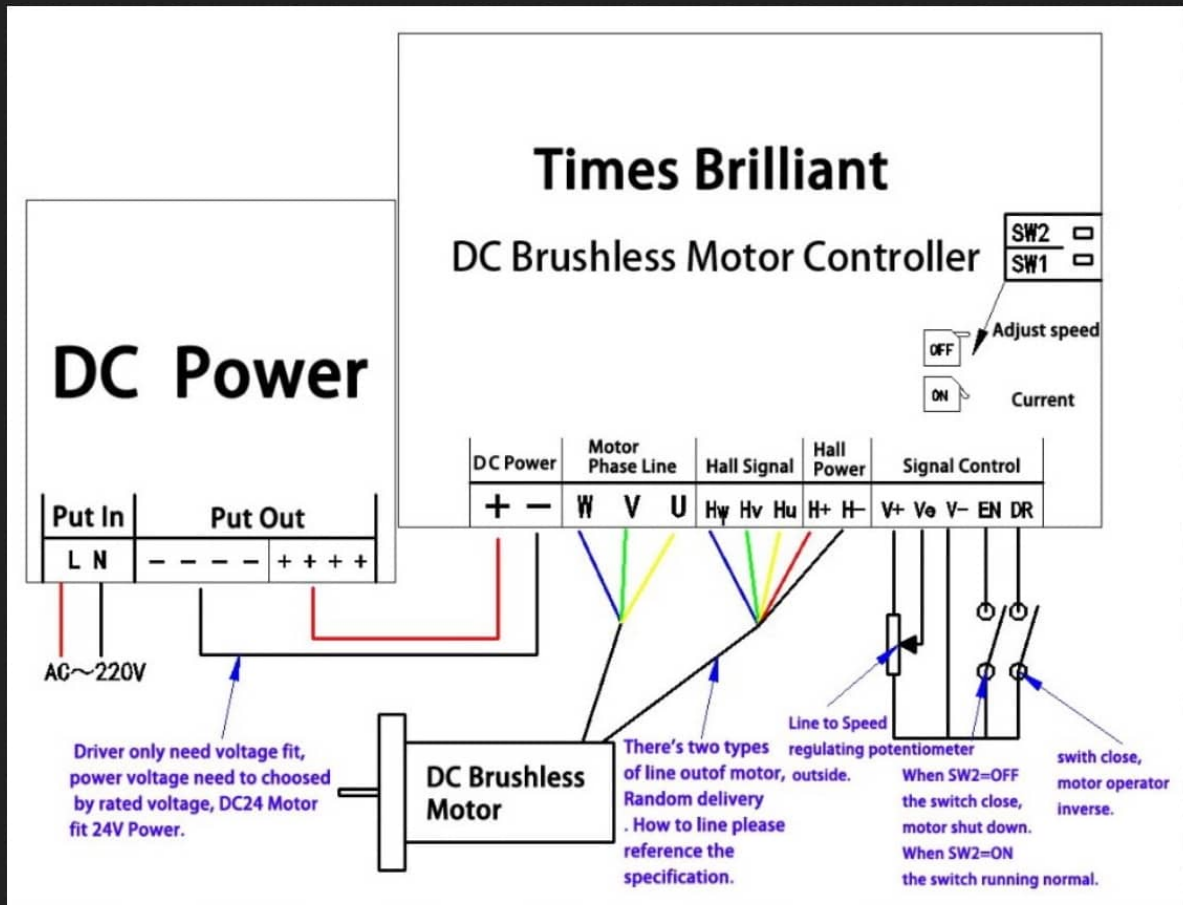
SPEED

Hall
connector

REF+
HU
HV
HW
REF-

Power
supply port

DC -
DC+



Napięcie zasilania silnika: **230V**