

Link do produktu: <https://sklep.akcesoria-cnc.pl/serwo-100w-24v-1000-rpm-0-96nm-32768ppr-step-dir-p-62.html>



Serwo 100W 24V 1000 rpm 0,96Nm 32768ppr step-dir

Cena brutto	665,00 zł
Cena netto	540,65 zł
Cena poprzednia	675,00 zł
Dostępność	Dostępny
Czas wysyłki	24 godziny
Kod producenta	57D2R1010-SJ0
Kod producenta	57D2
Marka	Brilliant Technology
Model	57D2R1010
Moc	0.1 kW
Typ silnika	trójfazowy
Rodzaj silnika	elektryczny
Średnica wału	8 mm
Obroty znamionowe pod obciążeniem	1000 RPM

Opis produktu

Zintegrowane serwo DC 100W 24V 57D2R1010-SJ0 z wbudowanym driverem i enkoderem absolutnym 32768p.

PARAMETRY

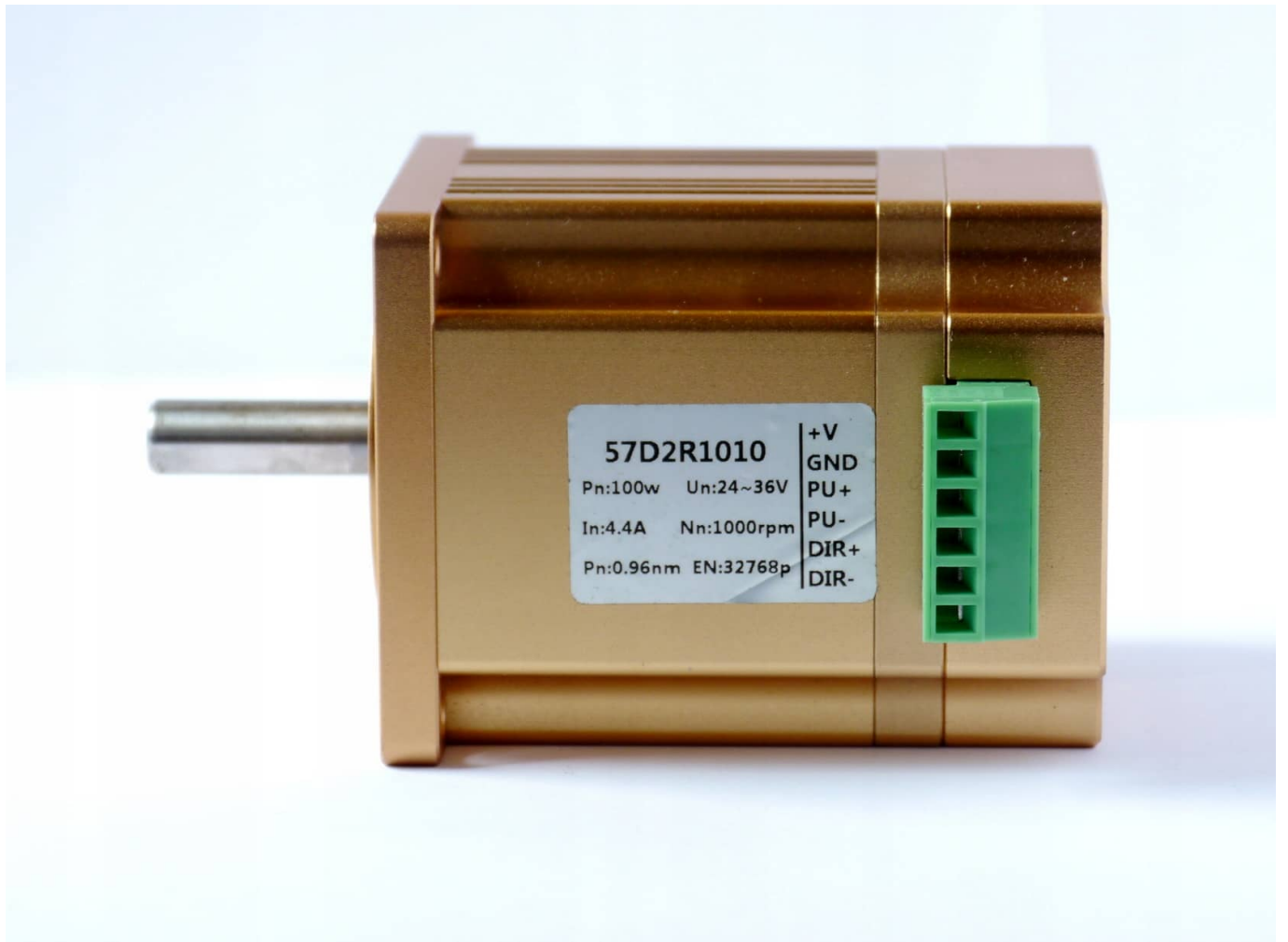
- sterowanie step - dir (krok - kierunek)
- możliwość parametryzacji po przez rs-232 - dostępny program gratis
- moc 100w
- napięcie zasilania 24VDC
- prąd 4,4 A
- obroty znamionowe 1000rpm
- obroty maksymalne 1400rpm
- moment znamionowy 0,96Nm
- moment chwilowy 3Nm
- enkoder absolutny 32768ppr
- klasa szczelności IP54
- praca w klasie S1
- charakter pracy sterownika - wektorowy
- stały moment obrotowy od najniższych prędkości 1-1000 obrotów/min
- rozmiar kołnierza nema23 (57x57mm)

- możliwość współpracy z każdą przekładnią planetarną NEMA23, umożliwiającą uzyskanie obrotów nawet do 1 /
- duża moc i wysoki moment obrotowy w całej dostępnej prędkości od 1-1400rpm
- możliwość parametryzacji napędu za pomocą oprogramowania na PC i interfejsu - GRATIS
- możliwość podziału impulsów w szerokim zakresie

Wymienione możliwości i parametry napędu zachęcają do półprofesjonalnych i profesjonalnych zastosowań.

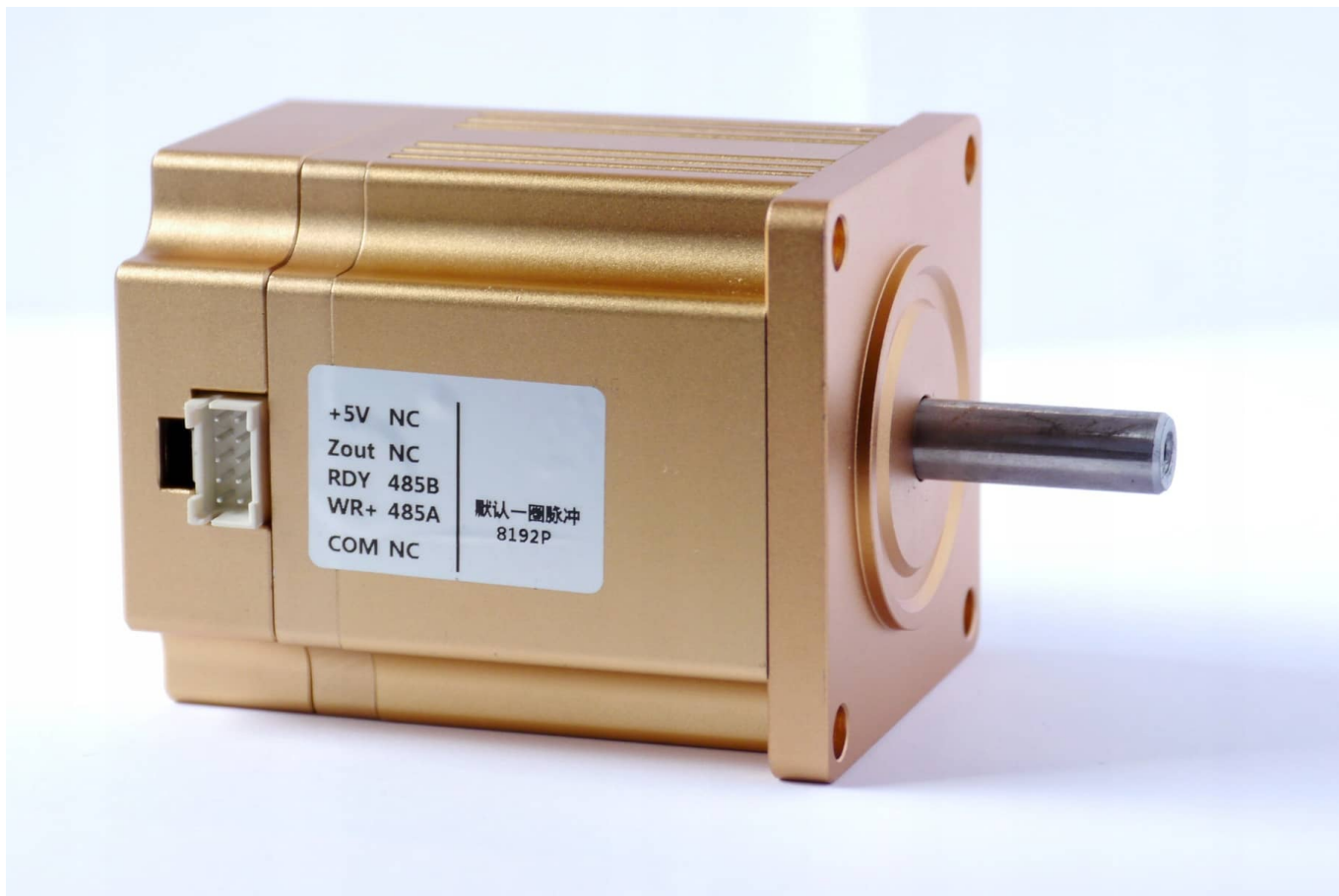
Rewelacyjny do napędu drukarek 3d, niewielkich ploterów, grawerek laserowych, napędu do etykieciarek i wielu innych urządzeń.



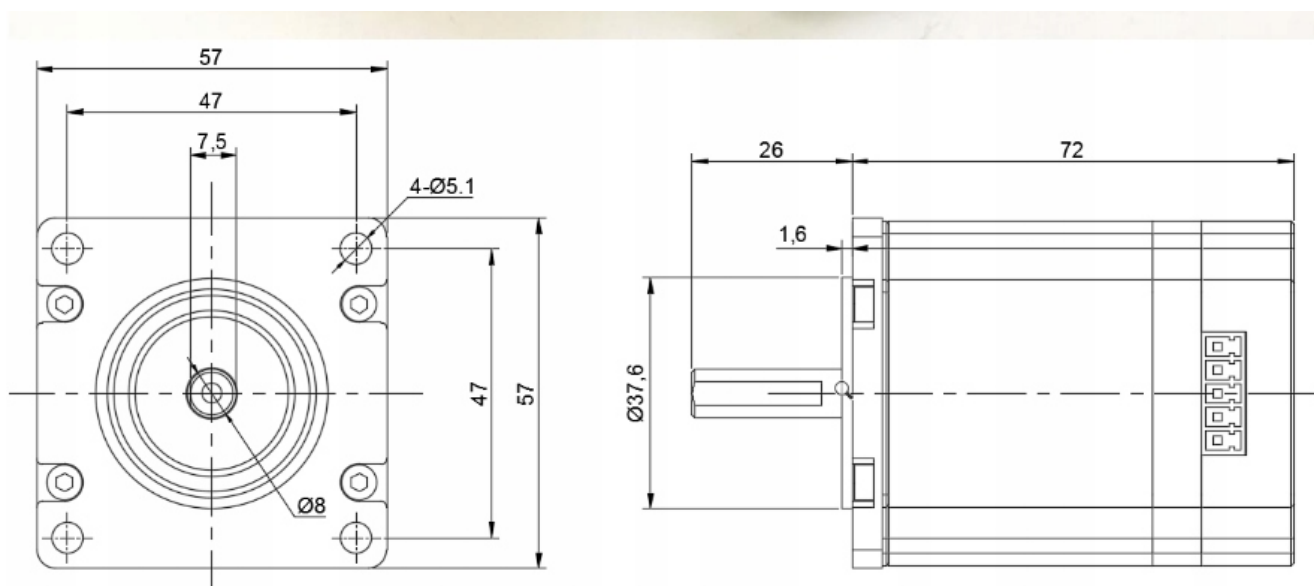


57D2R1010
Pn:100w Un:24~36V
In:4.4A Nn:1000rpm
Pn:0.96nm EN:32768p

+V
GND
PU+
PU-
DIR+
DIR-



WYMIARY NAPĘDU



OPIS WYPROWADZEŃ

Driver specification:

(1) Power and control signal interface

Terminal serial number	name	function
1	+24V	Positive pole of dc power supply, +24V. Positive and negative connection will directly short circuit the power supply, may also damage the driver
2	GND	Direct current source. Positive and negative connection will directly short circuit the power supply, may also damage the driver
3	PU+ (+5V)	Pulse control signal: the pulse rising edge is effective; PU- normally 3.3 ~ 5V at high voltage and 0 ~ 0.5v at low voltage. To reliably respond to pulse signals, the pulse width should be greater than 1.2 microns. Series resistance is required if +12V or +24V is used.
4	PU- (PU)	
5	DIR+ (+5V)	Direction signal: high/low level signal. In order to ensure reliable commutation of motor, direction signal should precede pulse signal At least five microns are established. DIR- 4 ~ 5V at high voltage and 0 ~ 0.5v at low voltage.
6	DIR- (DIR)	

PARAMETRY

Product Description

Packaging & Shipping

Company Information

Model Number 37B2K1010-330

power supply		voltage	24VDC±10%
		electric current	4.4A
electric machine parameter		torque	0.96NM
		rated speed	1000RPM
		maximum speed	1500RPM
		power	100W
return signal		Single coil 15-bit magnetoelectric encoder (single coil 32768 pulse)	
Cooling mod		natural cooling	
weight		0.56KG	
Position control mode	Maximum input pulse frequency	500KHz	
	Pulse command mod	pulse+direction, A+B	
	Pulse command mod	The set range1~65535 1~65535	

	Position sampling frequency	2KHz
defensive function		Locked-rotor alarm
defensive function		RS485(modbusRTU 19200,8,N,1)
service environment	environment temperature	0~40°
	work under the allowed highesttemperature	85°
	humidity	5~95%