

Link do produktu: <https://sklep.akcesoria-cnc.pl/motoreduktor-nidec-valeo-403855-40rpm-5nm-24v-p-132.html>



## Motoreduktor nidec valeo 403.855 40rpm 5Nm 24V

Cena brutto	<b>699,00 zł</b>
Cena netto	<b>568,29 zł</b>
Dostępność	<b>Dostępny</b>
Czas wysyłki	<b>24 godziny</b>
Kod producenta	<b>403.855</b>
Kod producenta	<b>403.855</b>
Marka	<b>NIDEC VALEO</b>
Model	<b>403.855</b>
Waga produktu z opakowaniem jednostkowym	<b>1.2 kg</b>
Rodzaj motoreduktora	<b>ślimakowy</b>
Moc znamionowa	<b>27 W</b>
Prędkość obrotowa	<b>350 obr/min</b>
Długość	<b>172.5 cm</b>
Szerokość	<b>62 cm</b>

### Opis produktu

#### MOTOREDUKTOR NIDEC VALEO DC 24V TYP 403.855 SWMP

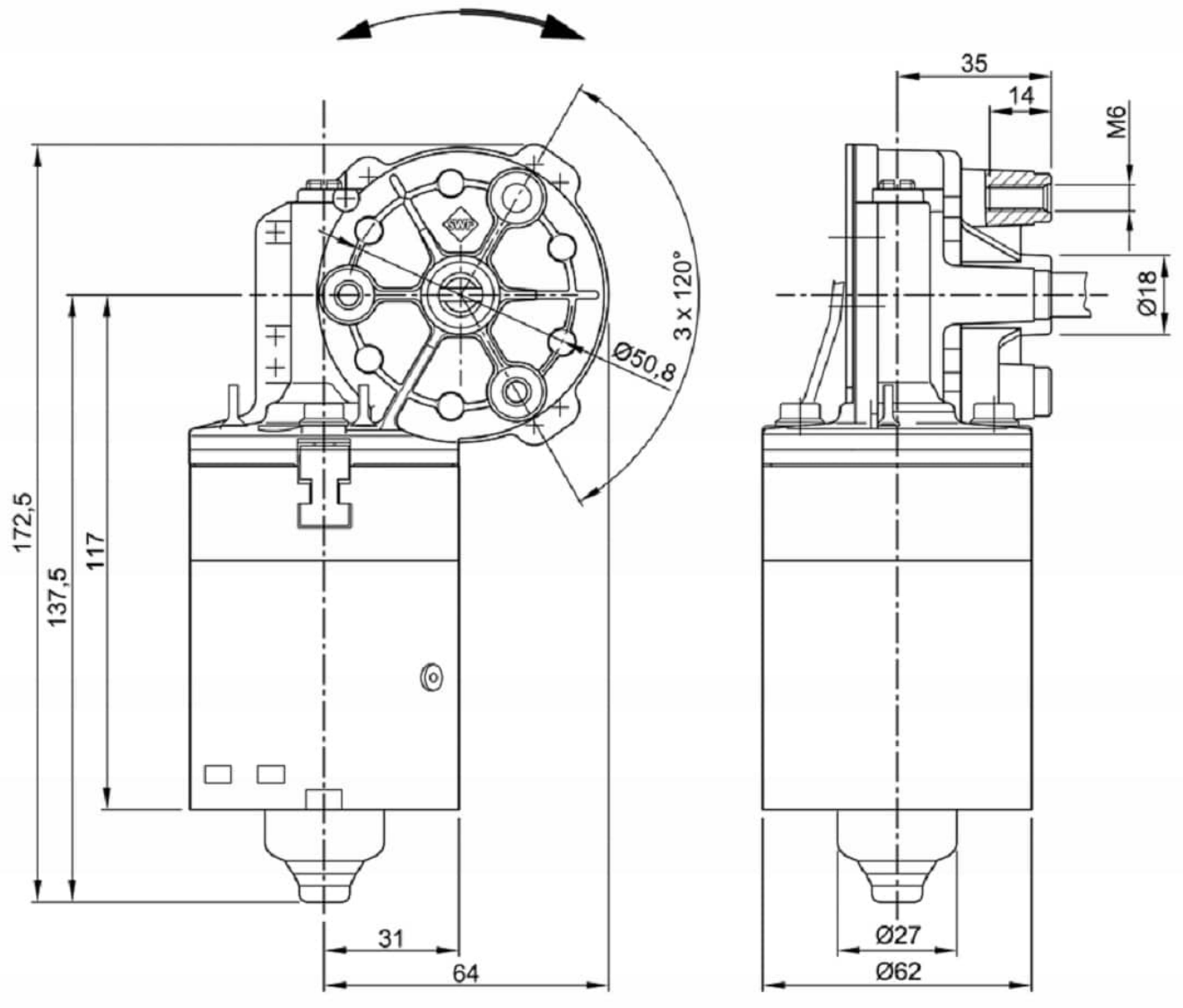
#### parametry silnika:

- **średnica silnika 62mm**
- **długość całości 175mm**
- wałek fi 10
- długość 24mm
- **napięcie zasilania 24V**
- **prąd bez obciążenia 0,5A**
- **prąd nominalny 2A**
- **moment 5Nm**
- **obroty 40/min**
- **przełożenie 69/1**
- **waga 1,2kg**
- **duty cycle S1**
- **klasa szczelności IP40**

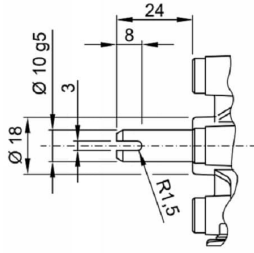
#### Wymiary silnika



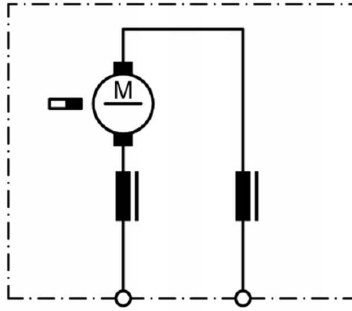
# 0270 AR



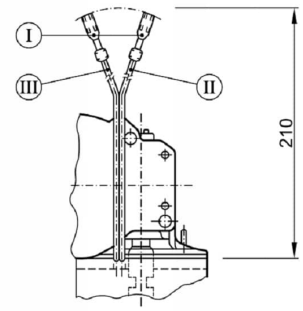
### W 309



### S 27

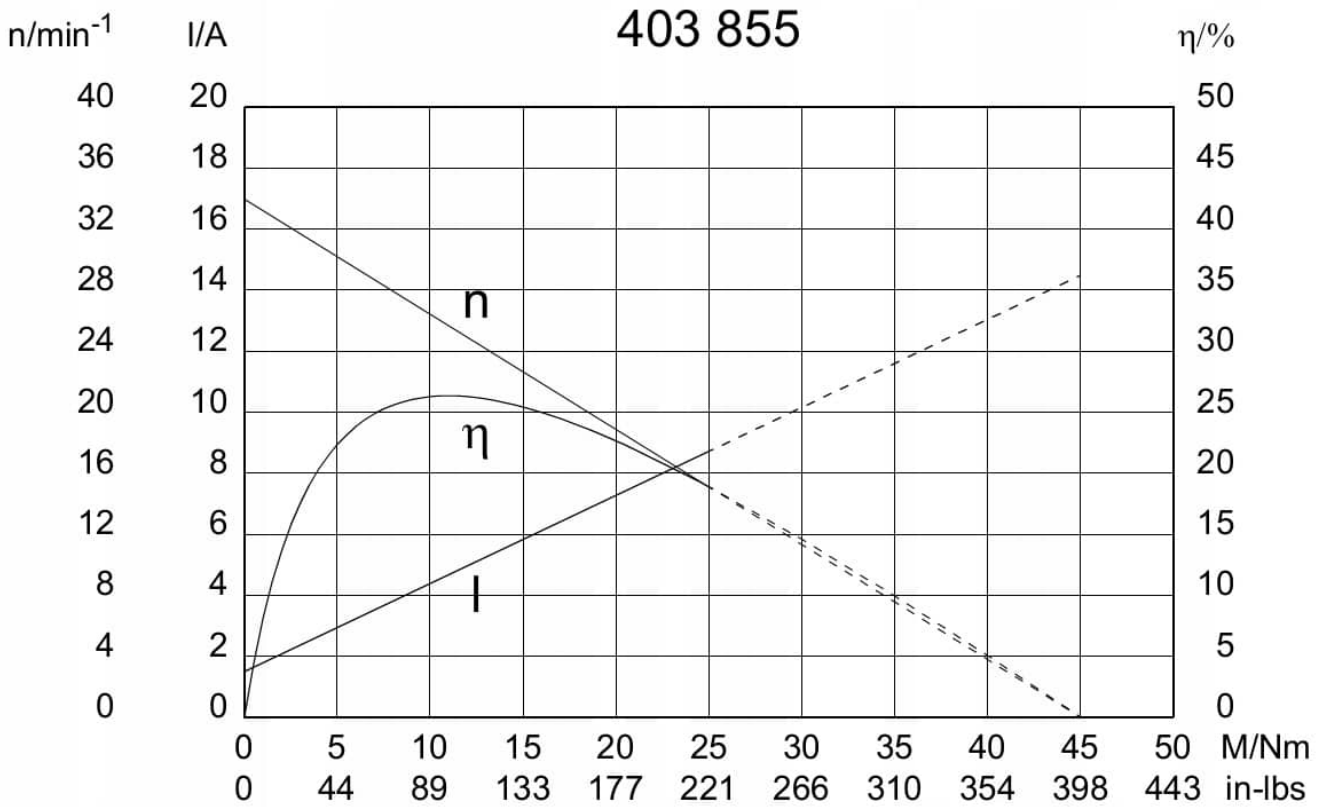


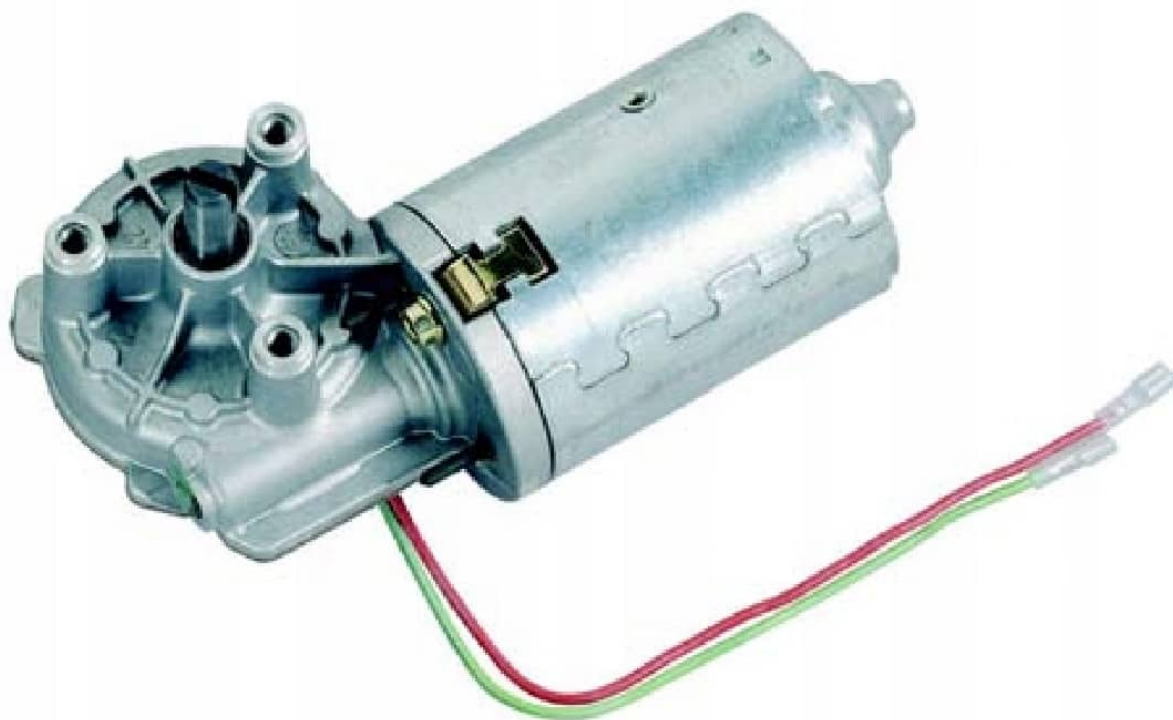
### K 191



- I Flachsteckhülse  
2,8 x 0,8 DIN 46 247
- II rot
- III grün

### Wykres momentu obrotowego





### **Parametry sterownika DCMD 1.2 NEW**

- napięcie zasilania 12-30V
- prąd maksymalny 10A przy napięciu do 24V
- moc maksymalna sterownika 200W
- Wejście do menu :
- przytrzymanie przez 3 sec przycisku enkodera w MODULE OBSŁUGI
- następnie wybieramy parametr do zmiany poprzez naciśnięcie krótkie przycisku ,
- zmianę parametrów poprzez pokręcenie i zatwierdzenie ponownym krótkim naciśnięciem
- przycisku enkodera

### **TRYBY**

1-bistabilny START/STOP we -in0

2 mono stabilny START n1 , STOP -in0

3 krokowy - programowanie 3 różnych prędkości na we in0 i in1 oraz in0in1

4 ustalenie prędkości w MENU

---

5 praca cykliczna z podaniem czasu pracy , czasu stop oraz ilości cykli.

Acc - przyspieszenie 0-1023

Dcc - hamowanie 0-1023

in 0- prędkość dla - wejścia in 0

in 1- prędkość dla - wejścia in 1

in 01- prędkość dla -wejścia in 01

#### **TIMER**

0- wyłączony - 1-9999sec

P- prędkość w trybie 4

#### **podłączenie**

##### **-złącze 4-pin**

24V zasilanie +

GND zasilanie -

M1 - silnik

M2 - silnik

##### **złącze 5 pin**

GND - masa którą podajemy na in0 , in1 , lub do potencjometru

in0 - wejście 1 (STOP) lub START/STOP

in1 - wejście 2 (START)

inA - wejście analogowe - podłączamy np:potencjometr prędkości

+5V - zasilanie do np: enkodera , potencjometru

sterowanie START , STOP ; aktywujemy poprzez podanie stanu niskiego (GND) na wejścia

in0 , in1

