

Link do produktu: <https://sklep.akcesoria-cnc.pl/motoreduktor-nidec-valeo-403033-13rpm-3nm-24v-p-481.html>

Motoreduktor nidec valeo 403.033 13rpm 3Nm 24V

Cena brutto	929,00 zł
Cena netto	755,28 zł
Dostępność	Dostępny
Czas wysyłki	24 godziny
Kod producenta	403.559
Kod producenta	403.559
Marka	NIDEC VALEO
Model	403.559
Waga produktu z opakowaniem jednostkowym	1.2 kg
Rodzaj motoreduktora	ślimakowy
Moc znamionowa	52 W
Prędkość obrotowa	110 obr/min
Długość	172.5 cm
Szerokość	62 cm

Opis produktu

MOTOREDUKTOR NIDEC VALEO DC 24V TYP 403.033 SWMP

Seria 0270 (SWMK)

Typ silnika 403 033

Dane techniczne

Parametr	Oznaczenie	Jednostka	Wartość
Napięcie znamionowe	U_n	[V]	24
Prędkość obrotowa biegu jałowego	n_0	[min^{-1}]	13
Moment znamionowy	M_n	[Nm]	3,00
Czas pracy	ED	[%]	—
Czas włączenia	EIN	[min]	—
Moment rozruchowy	M_a	[Nm]	18,00
Przełożenie przekładni	i	—	78/1
Rezystancja twornika, 2 lamelkiR		[mΩ]	5000,00
Rezystancja twornika, 4 lamelkiR		[mΩ]	4400,00
Indukcyjność twornika, 2 lamelki	L	[mH]	9,80
Indukcyjność twornika, 4 lamelki	L	[mH]	8,70

Parametr	Oznaczenie	Jednostka	Wartość
lamelki			
Moment bezwładności wirnika	J_r	$[\text{kg}\cdot\text{m}^2 \times 10^{-6}]$	64,00
Materiał kół zębatych	—	—	Brąz
Czujnik Halla	—	—	—
Impulsy/obrót wału napędowego	—	—	—
Kanały wyjściowe	—	—	—
Uwagi	—	—	bez pokrywy
Stopień ochrony	—	—	IP30
Masa	—	[kg]	1,200

Oznaczenia wykresu:

- **M / Nm** - moment obrotowy
- **in-lbs** - cale-funty
- **n / min⁻¹** - prędkość obrotowa
- **I / A** - prąd
- **η / %** - sprawność

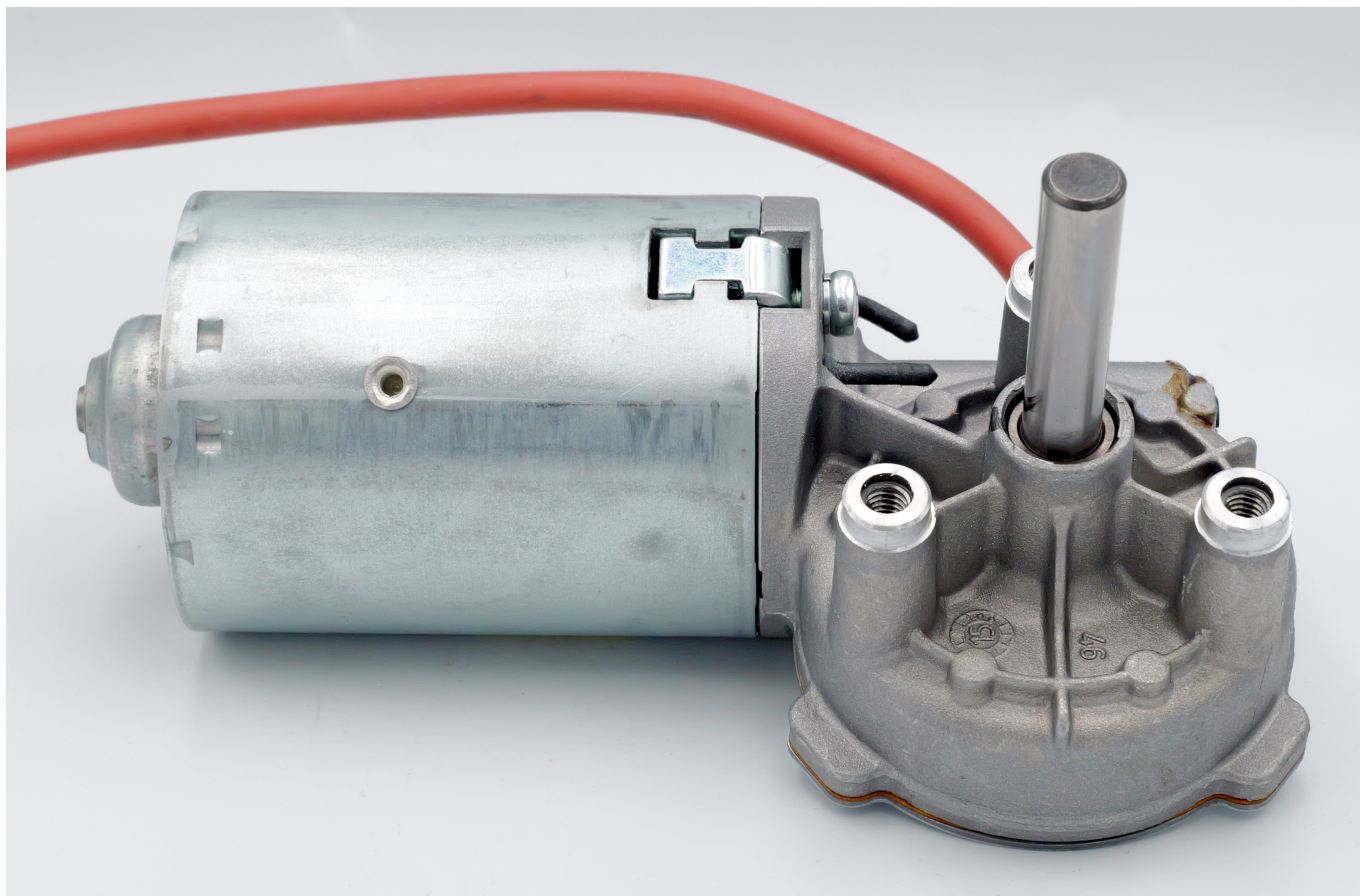
Dodatkowe oznaczenia:

- **KI**
- **n**
- **I**
- **Gwint lewy**

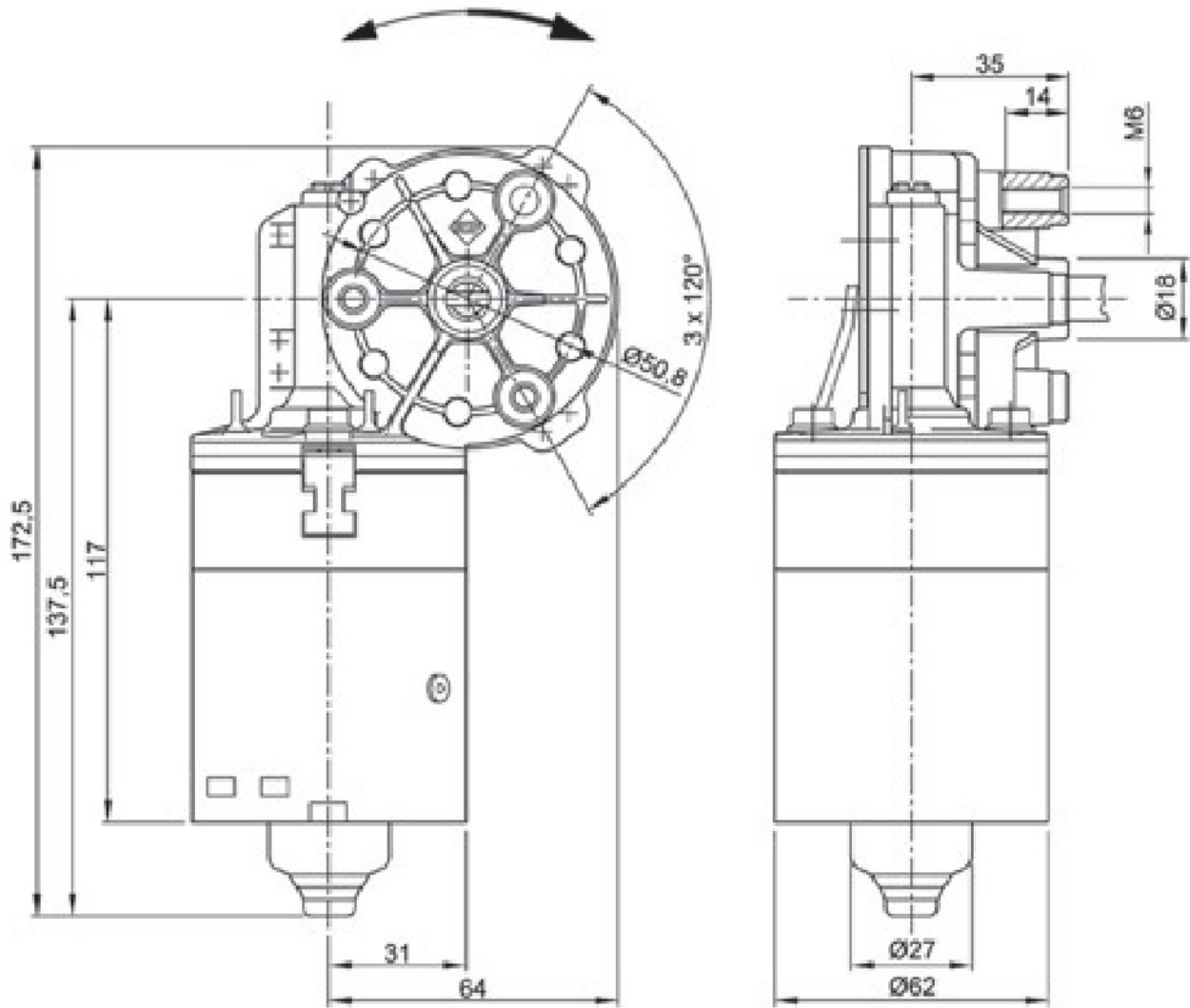
Oznaczenia rysunków:

- **0270 AR**
- **W 114**
- **W 138**
- **S 28**
- **M4-LH** - gwint lewy M4

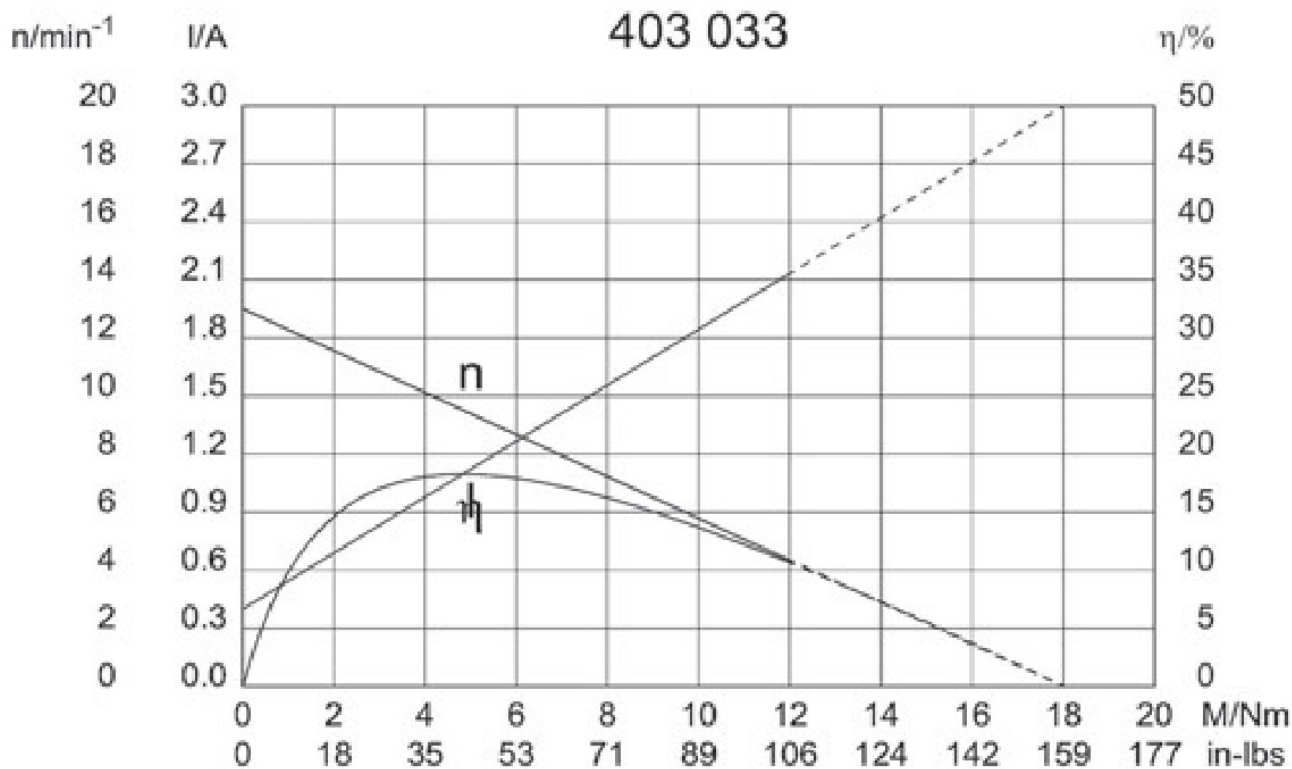
Wymiary silnika



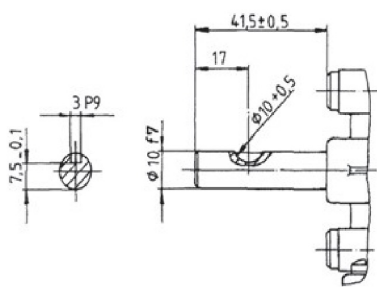
AR



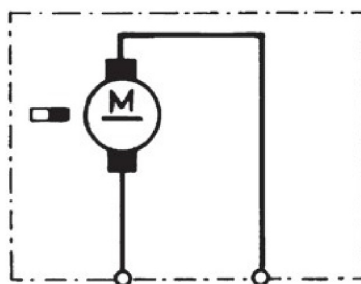
Wykres momentu obrotowego



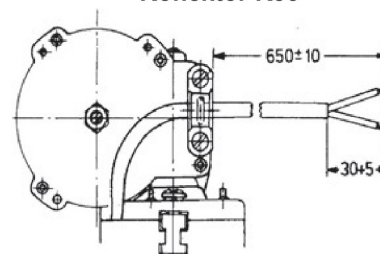
Výst. hřídel W114



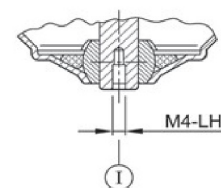
Zapojení S28



Konektor K53



Wellenabgang W138



I Linksgewinde

Sterownik DCMD 1.2 NEW

Parametry sterownika DCMD 1.2 NEW

-
- napięcie zasilania 12-30V
 - prąd maksymalny 10A przy napięciu do 24V
 - moc maksymalna sterownika 200W
 - Wejście do menu :
 - przytrzymanie przez 3 sec przycisku enkodera w MODULE OBSŁUGI
 - następnie wybieramy parametr do zmiany poprzez naciśnięcie krótkie przycisku ,
 - zmianę parametrów poprzez pokręcenie i zatwierdzenie ponownym krótkim naciśnięciem przycisku enkodera

TRYBY

1-bistabilny START/STOP we -in0

2 mono stabilny START n1 , STOP -in0

3 krokowy - programowanie 3 różnych prędkości na we in0 i in1 oraz in0in1

4 ustalenie prędkości w MENU

5 praca cykliczna z podaniem czasu pracy , czasu stop oraz ilości cykli.

Acc - przyspieszenie 0-1023

Dcc - hamowanie 0-1023

in 0- prędkość dla - wejścia in 0

in 1- prędkość dla - wejścia in 1

in 01- prędkość dla -wejścia in 01

TIMER

0- wyłączony - 1-9999sec

P- prędkość w trybie 4

podłączenie

-złącze 4-pin

24V zasilanie +

GND zasilanie -

M1 - silnik

M2 - silnik

złącze 5 pin

GND - masa którą podajemy na in0 , in1 , lub do potencjometru

in0 - wejście 1 (STOP) lub START/STOP

in1 - wejście 2 (START)

inA - wejście analogowe - podłączamy np:potencjometr prędkości

+5V - zasilanie do np: enkodera , potencjometru

sterowanie START , STOP ; aktywujemy poprzez podanie stanu niskiego (GND) na wejścia

in0 , in1

