

Link do produktu: <https://sklep.akcesoria-cnc.pl/kamera-termowizyjna-thermal-master-t2spro-256x192-t2s-450c-uchwyt-soft-na-pc-p-288.html>



## Kamera termowizyjna Thermal Master T2SPro 256X192 (T2S+) 450C + uchwyt + soft na PC

Cena brutto	<b>1 099,00 zł</b>
Cena netto	<b>893,50 zł</b>
Cena poprzednia	<del>1 109,00 zł</del>
Dostępność	<b>Dostępny</b>
Czas wysyłki	<b>24 godziny</b>
Kod producenta	<b>T2SPro</b>
EAN	<b>5950386589000</b>
Kod producenta	<b>T3Pro</b>
Marka	<b>InfiRay Technologies</b>
Model	<b>T3Pro - A13</b>
Kolor	<b>żółty</b>
Zakres pomiaru temperatury	<b>-20 - 450</b>
Waga produktu z opakowaniem jednostkowym	<b>0.02 kg</b>

### Opis produktu

## Kamera termowizyjna

### InfiRay T2SPro

Matryca wykonana w technologii 12um

**Udostępniamy oprogramowanie do kamer InfiRay w najnowszych wersjach, działające z komputerem PC**

Jest kamerą termowizyjną o rozdzielczości matrycy 256X192 (49152 punktów) przy odświeżaniu 25Hz. Daje wyraźny i płynny obraz nagrywanych filmów i wykonywanych zdjęć.

Zakres pomiaru temperatury -20- 450 C

Posiada możliwość generowania raportów wraz ze zrzutem ekranu.

Wykonana z wytrzymałego tworzywa, z obiektywem z ręcznie regulowaną ostrością o ogniskowej 4mm

Zaprojektowana do współpracy z telefonami z systemem android, ze złączem typu USB-C i posiadającymi OTG.





Kamera termowizyjna InfiRay T2SPro posiada niezwykle szerokie zastosowanie.

Dzięki termowizji możemy w sposób zdalny, bezkontaktowy mierzyć temperaturę oraz obrazować i rejestrować jej rozkład na powierzchni obiektów, z wykorzystaniem różnic w promieniowaniu cieplnym ciał.

Kamery termowizyjne InfiRay mogą szybko i bez wysiłku identyfikować miejsca, w których występują wybrzuszenia, pęknięcia, blokady i wycieki w budynkach oraz urządzeniach grzewczych i chłodzących.

Nie zastąpione w budownictwie również przy określaniu miejsc strat energetycznych

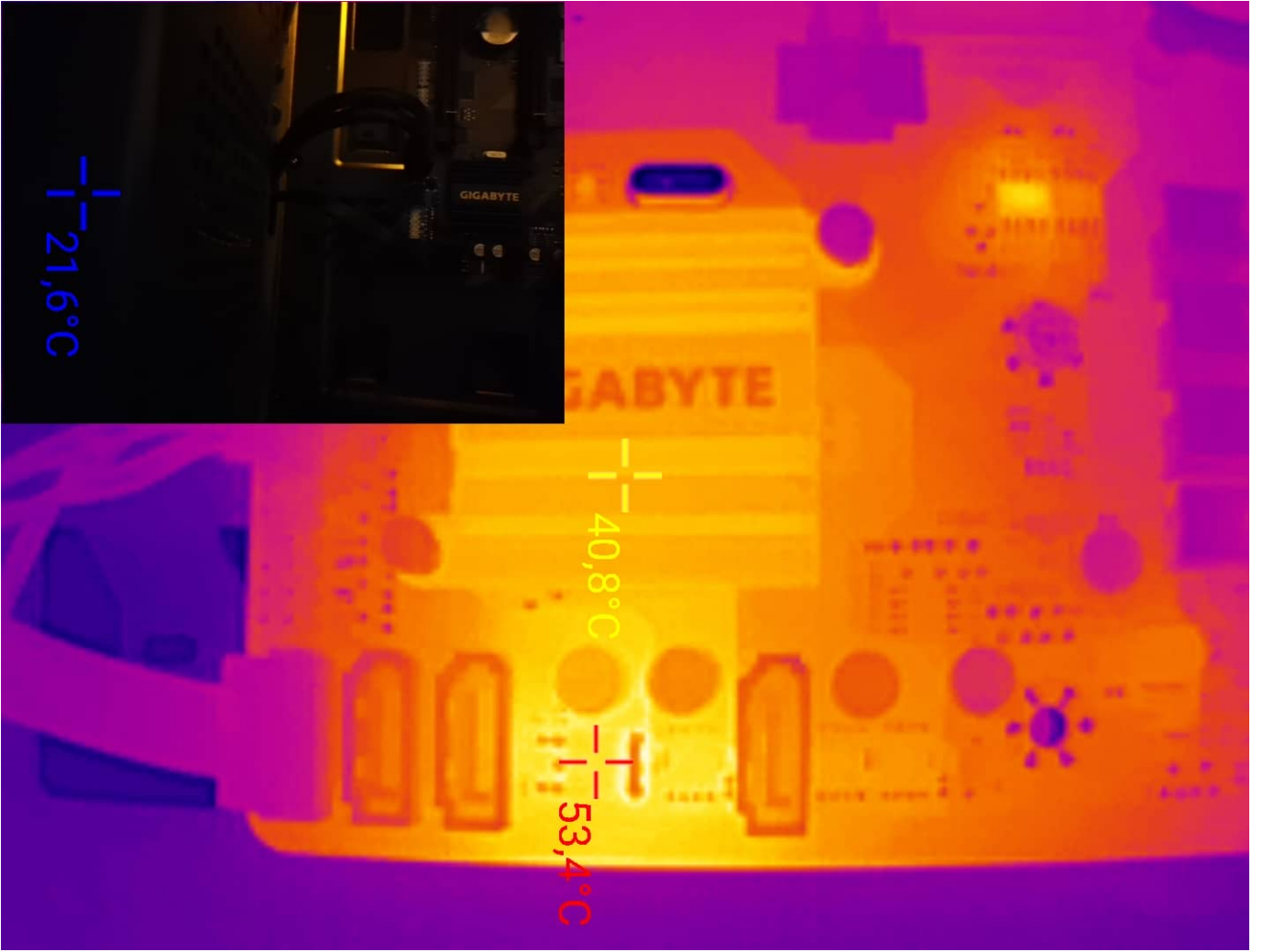
#### **W przemyśle:**

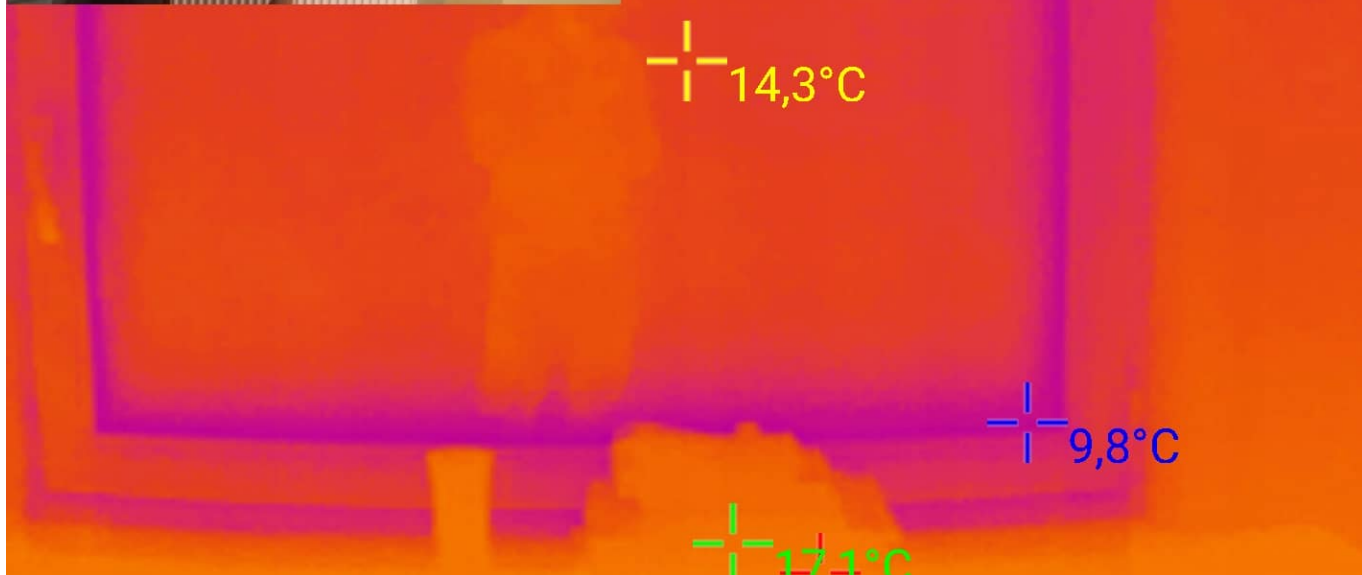
- **do sprawdzania** temperatury współpracujących elementów maszyn.
- **silników** czy nie są przeciążone, czy podzespoły typu łożyska nie kwalifikują się do wymiany

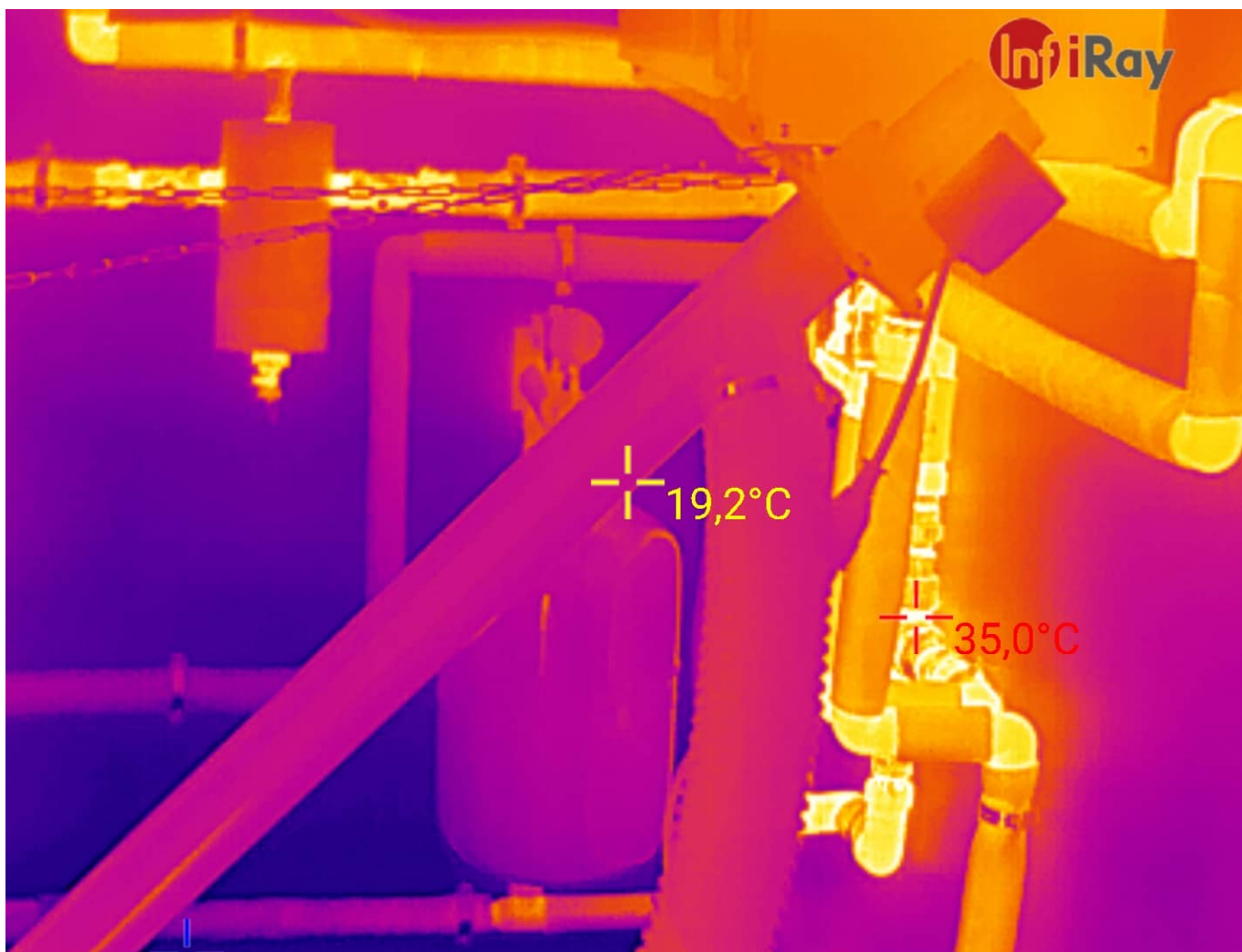
- 
- **w energetyce** do kontroli temperatury podzespołów elektrycznych przenoszących wysokie obciążenia, przełączników, styczników, przewodów, falowników,
  - **w elektronice** do łatwego namierzania zbyt mocno grzejących się elementów w serwisowanych urządzeniach, płytach, zasilaczach, przetwornicach, wzmacniaczach i innych.
  - **W domu** do sprawdzania miejsc nieszczelnych termicznie, czyli miejsc w których ciepło ucieka z domu - po zamontowaniu okien, drzwi, ociepleniu budynku.



Dedykowaną aplikacją do współpracy z kamerą jest XTHERM do pobrania z google play,  
**Udostępniam gratis po zakupie kamery, program na PC, działający również z T2SPro**  
Do kamery dołączony jest wartościowy dodatek w postaci uchwytu z możliwością zamontowania telefonu, kamery.







**Oferta sprzedaży dotyczy:**

- zestaw z kamerą
- kamera termowizyjna z obiektywem z regulacją
- wytrzymałe etui
- przewód USB - do połączenia kamery z telefonem zamocowanym w uchwycie
- estetyczne opakowanie
- uchwyt regulowany do zamocowania telefonu i kamery
- rączka do uchwytu
- celownik laserowy.







---

**A tutaj jeszcze jeden test kamery**

**Porównanie kamer InfiRay**