

Link do produktu: <https://sklep.akcesoria-cnc.pl/kamera-termowizyjna-do-samochodu-thermal-master-nv-300max-p-472.html>



Kamera termowizyjna do samochodu Thermal Master - NV 300MAX

Cena brutto	3 299,00 zł
Cena netto	2 682,11 zł
Dostępność	Dostępny
Czas wysyłki	24 godziny
Kod producenta	NV300

Opis produktu

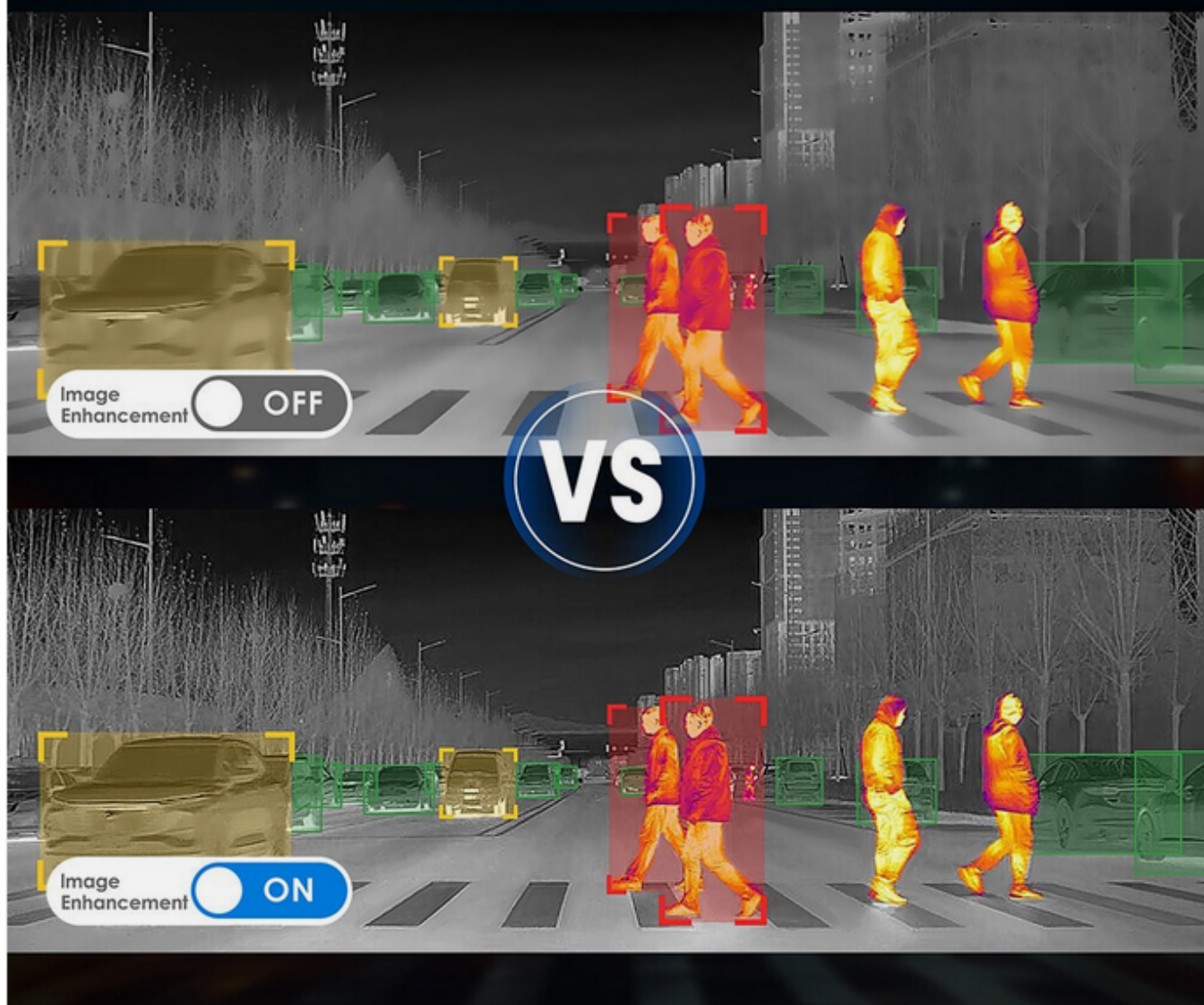
Kamera termowizyjne Thermal Master NV300 Max

Wygląd i zawartość opakowania:

Thermal Master NV300 Max to system zewnętrznej kamery termowizyjnej montowanej na dachu pojazdu oraz wewnętrznego wyświetlacza 6,4". W zestawie znajduje się: moduł kamery (podwójny - termalny i widzialny), ekran OLED 6,4" z magnetycznym uchwytem samochodowym, przewody połączeniowe (2 kable sygnałowe), przewód zasilający do gniazda zapalniczki oraz moduł OBD i akcesoria montażowe

Opakowanie „eleganckie i proste” - górną część pudełka zajmują kamera i ekran, pod spodem leżą przewody i uchwyty. Ekran przypomina smartfon (obudowa z aluminium i szkła), ma port USB-C, gniazdo na kartę microSD (32 GB w zestawie) oraz głośnik skierowany w dół.

512×384 Super IR Resolution



Parametry techniczne:

Moduł kamery NV300 Max wykorzystuje detektor VOx o rozdzielczości 256×192 piksele i pikselu 12 μm, posiada możliwość podwojenia cyfrowego rozdzielczości, do wartości 512×384 co oczywiście nie odpowiada jakością przetwornikowi termicznemu z taką rozdzielczością, jednak zauważalnie poprawia wyrazistość obrazu. Optyka obiektywu to 7,0 mm, co daje pole widzenia około 25°×19° (podczerwień); dodatkowa kamera światła widzialnego ma szeroki kąt ~120°. System przetwarza obraz z prędkością do 25 kl./s. Ekran wewnętrzny to wyświetlacz OLED 6,4" o rozdzielczości HD+ (2340×1080) . Zasilanie realizowane jest z instalacji 12 V pojazdu (gniazdka zapalniczki - 12/24 V); pobór mocy wynosi do ~6 W (około 9 W z włączoną funkcją odszraniania). NV300 Max pracuje w zakresie temperatur od -20 °C do +70 °C, kamera ma stopień ochrony IP69K (pełne zabezpieczenie przed pyłem i silnym strumieniem wody), a wyświetlacz - IP54 . Jako samochodowa kamera termowizyjna NV300 Max oferuje też stabilną transmisję i odporność na wstrząsy . Obudowa jest szczelna, całe urządzenie przeznaczone do pracy w trudnych warunkach.



Montaż w pojeździe:

Kamera NV300 Max montowana jest na dachu pojazdu (pod szyberdachem lub centralnie) za pomocą dostarczonego uchwytu (magnetyczny zestaw dachowy i paski piankowe). Pozycjonowanie najpierw ustawia się magnetycznie, następnie przykleja taśmami. Przewód sygnałowy prowadzi się do wnętrza samochodu pod podszybiem i konsolą. Ekran przyczepiany jest magnetycznie do piankowego uchwytu, co zapewnia stabilność i łatwość odłączenia. Ponadto w celu pełnej funkcjonalności należy podłączyć do portu OBD dostarczony moduł diagnostyczny, co umożliwi wyświetlanie na ekranie parametrów pojazdu (prędkość, obroty itp.). Zasilanie ekranu i kamery uzyskiwane jest przez przewód rozdzielacza wpięty do zapalniczki – rozwiązanie to nie uniemożliwia użytkownikowi z możliwości korzystania z dodatkowego gniazda USB, bo adapter udostępnia porty USB-A.

Funkcje bezpieczeństwa:

Główną funkcją NV300 Max jest obraz termowizyjny pomagający wykryć przeszkody po zmroku. Po włączeniu samochodu system natychmiast startuje, a pierwszy wyświetlany obraz to obraz termiczny. Kamera efektywnie wykrywa sygnatury cieplne na dystansie do ok. 300 m (328 jardów), dając kierowcy więcej czasu na reakcję – producent podaje tę odległość jako zasięg noktowizyjny. NV300 Max podświetla pieszych i zwierzęta na drodze (na ekranie widać je jako jasne sylwetki). Urządzenie oferuje kilka palet kolorów termicznych oraz ostrzeżenia głosowe i ikony (np. „zielony” pieszy i pojazd) na ekranie. Dodatkowo, NV300 Max posiada funkcję wideorejestratora światła widzialnego (podczerwień + światło) tzw. „3-wizji”, choć główne znaczenie ma tryb termiczny.



Zastosowanie i korzyści:

NV300 Max zwiększa bezpieczeństwo jazdy w nocy poprzez wczesne wykrywanie przeszkód termicznych (pieszych, zwierząt, pojazdów) poza zasięgiem reflektorów. Użytkownicy zyskują dodatkową warstwę ochrony – system generuje alarmy wizualne i dźwiękowe w razie ryzyka kolizji, co pomaga w unikaniu wypadków. Urządzenie rejestruje też wideo w pętli (na karcie microSD) i może działać jako klasyczna kamera cofania czy nocnego, integrując się z OBD dla prezentacji parametrów pojazdu. Stabilna obudowa i szczelność (IP69K) gwarantują, że kamera nie zawiedzie na drodze – działa w ekstremalnych temperaturach i pod wpływem wibracji.

Jakość wykonania i odporność:

Kamera NV300 Max została wykonana z myślą o trudnych warunkach. Obudowa zewnętrzna spełnia IP69K, co oznacza ochronę przed całkowitym zapyleniem i silnymi strumieniami wody. Cały system jest zgodnie z instrukcją odporny na wstrząsy i wibracje (dzięki bezmigawkowemu trybowi pracy), a także zaprojektowany do eksploatacji w szerokim zakresie temperatur (-20...+70°C). Także ekran i elektronika wewnętrzna są wykonane solidnie – dobra jakość wykonania całego zestawu, a żywotność jest wspierana przez brak ruchomych elementów w kamerze IR (brak migawki).

Dodatkowe uwagi:

NV300 Max przeznaczony jest do instalacji w pojazdach z instalacją 12V/24V. Dzięki dołączonej ładowarce do gniazda zapalniczki można podłączyć go zarówno do samochodu osobowego, jak i ciężarówki.

Montaż wymaga zazwyczaj użycia podstawowych narzędzi (śrubokręt do przykręcenia modułu na dachu) i ukrycia kabla sygnałowego pod osłonami karoserii.

